



**Create** your  
**workspace.**  
Always well connected

# ÜBER UNS

## RAIDSONIC TECHNOLOGY GMBH

Die RaidSonic Technology GmbH ist ein wachsendes, international agierendes IT-Hardware Unternehmen, das 1999 in Deutschland gegründet wurde. Die Produkte werden in 43 europäischen Ländern sowie in Australien und den USA vertrieben. Der Ursprung der RaidSonic Technology GmbH liegt in der Produktion und dem Vertrieb von Geräten und Zubehör rund um Speichergehäuse.

Als Hersteller von Eigenmarken wie ICY BOX®, KeySonic und RackMax haben wir uns einen guten Namen im oberen B2B-Marktsegment aufgebaut. Durch das stetig wachsende Produktportfolio unserer Marke ICY BOX® konnten wir uns einen Platz in der modernen Arbeitswelt sichern. Zusätzlich konnten wir uns mit ICY BOX® auch im B2C-Segment erfolgreich etablieren und forcieren diese Entwicklung weiterhin mit der auf den Endverbraucher ausgerichteten Website [www.icybox.de](http://www.icybox.de).

Heutzutage kommen wir nicht umhin, ein besonderes Augenmerk auf die Bedürfnisse zu Hause und im Büro zu legen, auf das Wohlbefinden der Mitarbeiter:innen und darauf, gesunde und moderne Arbeitsplatzlösungen anzubieten. Hierzu finden sich in unserem Portfolio höhenverstellbare Schreibtischgestelle, die für eine ausgewogene Sitz-/Stehhaltung sorgen und mobile Pulte für den unkomplizierten Einsatz in verschiedensten Räumen. DockingStations und Hubs, die in Möbel integriert werden, stehen ebenfalls zur Verfügung. Das schafft moderne und elegante Arbeitsplätze und sorgt für mehr Wohlbefinden bei der Arbeit.



Bei RaidSonic verfolgen wir das Ziel, unseren Kunden und vor allem den Endverbrauchern, eine Vielzahl der neuesten Hardware-Produkte für das Digital Home und den Arbeitsalltag anzubieten. Von Speicherlösungen und DockingStations bis hin zu leistungsstarkem Gaming-Zubehör haben wir alles im Sortiment, um es im heutigen, digitalen Zuhause so komfortabel und effizient wie möglich zu gestalten. Arbeitsplatzlösungen für das HomeOffice, für Start-Ups aber auch für Großraumbüros bieten wir in Form von Monitorhalterungen und ergonomischen, höhenverstellbaren Schreibtischgestellen. Dank unserer langjährigen Erfahrung sind wir in der Lage, Ihnen hochwertige Produkte zu einem attraktiven Preis anbieten zu können. Ergänzend zu unserem umfangreichen Produktportfolio bieten wir Ihnen hervorragenden Kundenservice und einen freundlichen Support.

Die neuesten Trends im Bereich Digital Home- und Arbeitsplatz-Hardware behalten wir stets im Blick und stellen die Wünsche unserer Kunden an erste Stelle. Dies trägt zur nahezu weltweiten, hohen Kundenzufriedenheit bei und macht uns stolz, ein wichtiger Akteur in der wachsenden Digital Home- und Workplace-Branche zu sein.

## UNSER PRODUKTPORTFOLIO BEINHALTET

- ▶ Interne & externe Speicherlösungen
- ▶ DockingStations
- ▶ Monitorhalterungen
- ▶ Höhenverstellbare Schreibtischgestelle
- ▶ Hubs
- ▶ Tastaturen
- ▶ Kartenleser
- ▶ Adapter
- ▶ Zubehör

### SERVICE HOTLINE



**+49 (0) 4102 4689 50**

**MO. - DO.** 8.30 – 12.00 Uhr  
& 13.00 – 17.30 Uhr  
**FR.** 8.30 – 12.00 Uhr  
& 13.00 – 15.00 Uhr

### ADRESSE



Kurt-Fischer-Strasse 50  
D-22926 Ahrensburg  
Deutschland

### KONTAKT



[info@raidsonic.de](mailto:info@raidsonic.de)  
[www.icybox.de](http://www.icybox.de)



**FÜR WEITERE  
INFORMATIONEN  
SCANNEN SIE DEN  
QR CODE**

Unsere Website enthält  
weitere Details zu unserem  
Unternehmen und unseren  
Produkten.

© 2023 All Rights Reserved by RaidSonic



## MISSION & VISION

### DER KUNDE IM ZENTRUM

Wir arbeiten jeden Tag daran, unsere Mission zu erfüllen, indem wir alle unsere Entscheidungen überprüfen, um die höchstmögliche Kundenzufriedenheit zu gewährleisten. Von der Produktentwicklung über das Marketing bis hin zu Vertrieb und Kundensupport – wir konzentrieren uns auf den Markt und arbeiten eng mit unseren Kunden zusammen. Als Hersteller können wir in besonderem Maße auf das Produktdesign eingehen und so unseren Kunden ein Produktportfolio anbieten, das unseren Ansprüchen an Innovation, Qualität und Wettbewerbsfähigkeit gerecht wird. So genießen wir seit über 20 Jahren das Vertrauen unserer Kunden und sind stolz auf unsere bewährten Grundwerte. Dennoch blicken wir stets in die Zukunft, um den neuesten technischen Standards und den Anforderungen an Mensch und Umwelt gerecht zu werden.

Unsere Vision ist es, die sich ständig verändernden Ansprüche an das Digital Home und den Arbeitsplatz durch unsere Produktvielfalt und Qualität so effizient und komfortabel wie möglich zu gestalten und unseren Kunden die bestmögliche Erfahrung mit uns und unseren Produkten zu bieten.



### ZAHLEN & FAKTEN

0.6%

RMA Rate

60+

Neue Produkte pro Jahr

400+

Produkte in unserem Portfolio

~100

Preise & Auszeichnungen wie Red Dot Design Award, iF Design Award, Industriepreis, diverse Testsieger etc.

### WAS UNS ANTREIBT

Wir streben danach, mit innovativen Produktideen immer die Nase vorn zu haben – Trends zu schaffen, statt ihnen hinterherzulaufen, innovativ zu sein und gleichzeitig an Bewährtem festzuhalten.

Unsere Abteilung für Produktentwicklung behält den Markt genau im Auge, damit wir schnell auf neue Trends reagieren können. Marketing und Vertrieb arbeiten Hand in Hand, um unsere Kunden mit Produktinformationen zu versorgen und attraktive Kaufanreize zu bieten. Unser Support-Team ist persönlich oder digital erreichbar: Eingehende Anfragen werden in kürzester Zeit bearbeitet. Seit 1999 haben fast 24 Millionen unserer Produkte das tägliche Leben der Benutzer erleichtert und ihr Zuhause und den Arbeitsplatz bereichert.



# PRODUKTQUALITÄT IST WESENTLICH

## QUALIFIZIERTES PERSONAL MACHT DEN UNTERSCHIED

ICY BOX® steht für Qualität und Innovation und wir arbeiten jeden Tag daran, damit es so bleibt. Immer nach unserem Motto: „Was wir machen, machen wir gut“. Qualität bedeutet für uns die vollständige Wertschöpfungskette kontrollieren zu können, vom Einkauf bis zum Support. Um Ihren Anforderungen gerecht zu werden, verwenden wir hochwertige Materialien und achten auf eine einwandfreie Fertigung. Das Ergebnis zeigt sich deutlich in unserer sehr niedrigen

RMA-Rate von durchschnittlich 0,6%. Das ICY BOX® Ingenieurteam hat über drei Jahrzehnte Erfahrung in der Fertigung von IT-Hardwareprodukten in großen Stückzahlen. Wir unterziehen unsere Produkte Qualitätstests, die über den Industriestandard hinausgehen; mit strengen Testzyklen, einem engagierten Qualitätsmanagement-Team und einem Qualitätssicherungsprozess vom ersten Produktionsschritt an.

## UMWELTBEWUSSTSEIN & NACHHALTIGKEIT

Jedes Unternehmen sollte die aktuellen Themen Klimawandel, Ressourcen, Globalisierung und Digitalisierung gewissenhaft, freiwillig und vernünftig beachten und umsetzen. RaidSonic ist bestrebt, die ihr möglichen Richtlinien im Bereich Mensch und Umwelt umzusetzen.

Die Verwendung hochwertiger Materialien und eine menschenrechtskonforme Produktion sind uns ein Bedürfnis. Wir denken über den Tellerrand hinaus und betrachten auch den Beginn einer Lieferkette, die wichtig ist, um den Nachhaltigkeitsgedanken und den respektvollen Umgang mit Ressourcen sicherzustellen. So entwickeln wir unsere Produkte und Lösungen unter Berücksichtigung des Lebenszyklus und solider ökologischer Nachhaltigkeitsstandards. Eine rücksichtsvolle Entsorgung von Elektrogeräten und die Umsetzung der Europäischen Chemikalienverordnung zum Schutz von Mensch und Umwelt sind nur einige der Richtlinien, die unser Unternehmen umsetzt.

Das neue Verpackungskonzept aus Recyclingpapier sowie z.B. die Umstellung von gedruckten auf digitale Rechnungen tragen aktiv zum Umweltbewusstsein und „grünen Denken“ bei. RaidSonic strebt eine Führungskultur an, die auf gemeinsamen Werten, Innovationsgeist und flachen Hierarchien basiert.

## DAS SORTIMENT DER MARKE ICY BOX®

RaidSonic's Eigenmarke ICY BOX® wurde 2004 mit dem Festplattengehäuse IB-350 bekannt und wird bis heute stark mit mobilen Racks und Speicherlösungen assoziiert. ICY BOX® hat sein Produktportfolio enorm erweitert und erfreut sich mittlerweile in 43 europäischen Ländern wachsender Beliebtheit. Im Jahr 2013 kam Australien hinzu und seit kurzem dürfen wir auch Kunden in den USA beliefern.

## UNSERE GLOBALE REICHWEITE



Etwa eine halbe Million Benutzer erfreuen sich an unseren Produkten.



Seit 1999 haben fast 24 Millionen unserer Produkte das tägliche Leben der Benutzer erleichtert und ihr Zuhause und den Arbeitsplatz bereichert.



# ICY BOX® DOCKINGSTATION-TECHNOLOGIEN



## UNIVERSAL DOCKINGSTATIONS

- ▶ Kompatibilität mit den meisten mobilen Geräten, ob ältere Laptops, aktuelle Notebooks und MacBooks®, Tablets oder Mobiltelefone mit Windows®, Android™ und macOS® Software über herkömmliche USB Type-A, USB Type-C® oder Thunderbolt™ 3/4 Anschlüsse.
- ▶ Durch die DisplayLink® Videotechnologie können unsere DockingStations selbst unter Verwendung eines herkömmlichen USB Type-A Anschlusses bis zu zwei 4K@60 Hz Display-Ausgänge oder einen 5K@60 Hz Display-Ausgang für eine Vielzahl von Endgeräten unterstützen.



## THUNDERBOLT™ 3/4 DOCKINGSTATIONS

- ▶ Hohe Bandbreite und Flexibilität für anspruchsvolle hochauflösende Anforderungen und die beste Netzwerk- und Medienunterstützung für professionelle Kreative.
- ▶ Intel- und Apple-zertifiziert für beste Kompatibilität zum Anschluss an Thunderbolt™ Notebooks mit Windows® und macOS®.
- ▶ Einfach großartig bei der Aufteilung der Bandbreite zwischen Video und Daten: Die Thunderbolt™ Schnittstelle hat die Fähigkeit, die benötigten Ressourcen, die sowohl für Video als auch für Daten über dieselbe Verbindung verfügbar sind, dynamisch anzupassen. Über die Thunderbolt™ Schnittstelle wird sowohl eine hohe Videoleistung von bis zu zwei 4K@60 Hz oder einem 8K@30 Hz Display unterstützt, als auch eine Datentransferrate von bis zu 32 Gbit/s z.B. bei Verwendung einer M.2 NVMe SSD.



## HYBRID DOCKINGSTATIONS

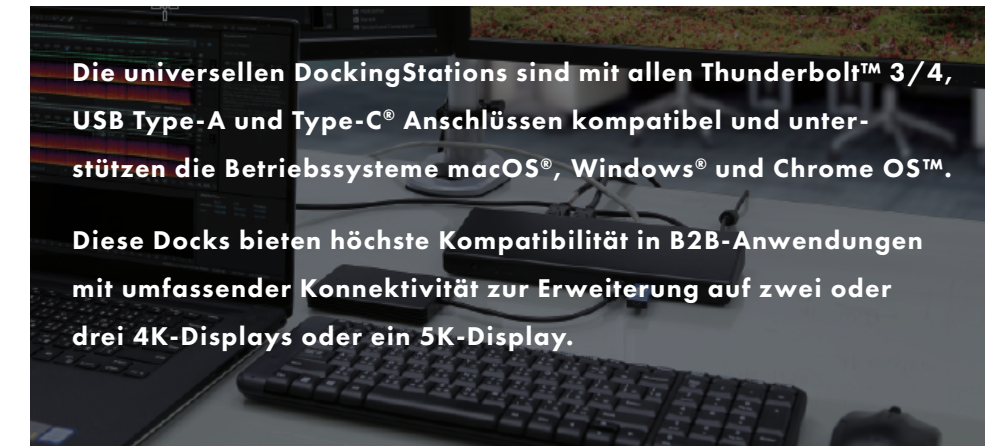
- ▶ DockingStations mit DisplayLink® und DisplayPort™ Alt Mode Technologie
- ▶ Mit DisplayLink® werden mehrere Monitore über eine einfache USB-Verbindung am PC angeschlossen. Voraussetzung: Die DisplayLink® Treiber-Software ist auf dem Hostcomputer installiert. Alle USB Geräte ab USB 3.0 werden unterstützt. Mit einem Adapter kann die DockingStation auch an einem USB Type-C® Anschluss betrieben werden. Unter Windows® sind bis zu 6 Monitore möglich, unter macOS® (ab macOS® 10.13.5) werden bis zu 4 Monitore unterstützt.
- ▶ Mit dem DisplayPort™ Alt Mode (DP Alt Mode) kann ein mit USB Type-C® ausgestatteter Computer direkt an ein Display oder einen Monitor angeschlossen werden. Der Monitor muss über einen USB Type-C® Anschluss verfügen, damit diese Verbindung hergestellt werden kann.



## USB TYPE-C® DOCKINGSTATIONS

- ▶ USB Type-C® DockingStations in Kombination mit Notebooks oder Desktop Rechnern sind im Vergleich zu Thunderbolt™ und DisplayLink® der einfachste Weg, einen Anschluss in viele zu verwandeln, und das ohne Treiberinstallation.
- ▶ Das USB Type-C® Kabel besitzt den leistungsfähigsten und vielseitigsten Steckertypen. Eine seiner Eigenschaften ist der Alt Mode, der auch die DisplayPort™ (DP) Technologie unterstützt. Dadurch ist es möglich, über das USB Type-C® Kabel auch Videosignale zu übertragen und Monitore anzuschließen. So erreichen wir flexible Videolösungen für die jeweilige Anwendung: von der einfachen bis zur dreifachen Display-Ausgabe, je nach Arbeitsanforderung.

# UNIVERSAL DOCKINGSTATIONS



Die universellen DockingStationen sind mit allen Thunderbolt™ 3/4, USB Type-A und Type-C® Anschlüssen kompatibel und unterstützen die Betriebssysteme macOS®, Windows® und Chrome OS™.

Diese Docks bieten höchste Kompatibilität in B2B-Anwendungen mit umfassender Konnektivität zur Erweiterung auf zwei oder drei 4K-Displays oder ein 5K-Display.

Modell	IB-DK2241AC	IB-DK2246AC	IB-DK2251AC	IB-DK2252AC	IB-DK2254AC	IB-DK2256AC	IB-DK2261AC	IB-DK2262AC
<b>Unterstützte Host-Verbindungen</b>	<ul style="list-style-type: none"> <li>✓ USB-C</li> <li>✓ USB-A</li> <li>✓ Thunderbolt™ 3/4 USB-C</li> </ul>	<ul style="list-style-type: none"> <li>✓ USB-C</li> <li>✓ USB-A</li> <li>✓ Thunderbolt™ 3/4 USB-C</li> </ul>	<ul style="list-style-type: none"> <li>✓ USB-C</li> <li>✓ USB-A</li> <li>✓ Thunderbolt™ 3/4 USB-C</li> </ul>	<ul style="list-style-type: none"> <li>✓ USB-C</li> <li>✓ USB-A</li> <li>✓ Thunderbolt™ 3/4 USB-C</li> </ul>	<ul style="list-style-type: none"> <li>✓ USB-C</li> <li>✓ USB-A</li> <li>✓ Thunderbolt™ 3/4 USB-C</li> </ul>	<ul style="list-style-type: none"> <li>✓ USB-C</li> <li>✓ USB-A</li> <li>✓ Thunderbolt™ 3/4 USB-C</li> </ul>	<ul style="list-style-type: none"> <li>✓ USB-C</li> <li>✓ USB-A</li> <li>✓ Thunderbolt™ 3/4 USB-C</li> </ul>	<ul style="list-style-type: none"> <li>✓ USB-C</li> <li>✓ USB-A</li> <li>✓ Thunderbolt™ 3/4 USB-C</li> </ul>
<b>Power Delivery Unterstützung über Hostschnittstelle</b>	✓ Nein	✓ Max. 100 Watt	✓ Nein	✓ Nein	✓ Max. 100 Watt	✓ Max. 96 Watt	✓ Nein	✓ Max. 55 Watt
<b>Stromversorgung</b>	✓ Netzteil	✓ Externes Netzteil	✓ Netzteil	✓ Netzteil	✓ Netzteil	✓ Netzteil	✓ Netzteil	✓ Netzteil
<b>Maximale Videoauflösung</b>	✓ Dual 1920x1080@60 Hz	<ul style="list-style-type: none"> <li>✓ Single 5K@60 Hz</li> <li>✓ Triple 4K@60 Hz</li> </ul>	✓ Dual 1920x1080@60 Hz	<ul style="list-style-type: none"> <li>✓ Single 5K@60 Hz</li> <li>✓ Dual 4K@60 Hz</li> </ul>	<ul style="list-style-type: none"> <li>✓ Single 4K@60 Hz (DP Alt)</li> <li>✓ Dual 4K@60 Hz</li> <li>✓ Triple 4K</li> </ul>	<ul style="list-style-type: none"> <li>✓ Single 4K@60 Hz</li> <li>✓ Dual 4K@60 Hz</li> <li>✓ Triple 4K@60 Hz</li> </ul>	<ul style="list-style-type: none"> <li>✓ Single 2560x1440@50 Hz</li> <li>✓ Dual 2048x1152@60 Hz</li> </ul>	<ul style="list-style-type: none"> <li>✓ Single 4K@30 Hz (DP Alt)</li> <li>✓ Dual 1920x1080@60 Hz</li> <li>✓ Triple 1920x1080@60 Hz</li> </ul>
<b>Videoschnittstelle</b>	<ul style="list-style-type: none"> <li>✓ 1x DVI</li> <li>✓ 1x HDMI®</li> </ul>	<ul style="list-style-type: none"> <li>✓ 2x DisplayPort™</li> <li>✓ 3x HDMI®</li> </ul>	✓ 2x HDMI®	<ul style="list-style-type: none"> <li>✓ 2x DisplayPort™</li> <li>✓ 2x HDMI®</li> </ul>	<ul style="list-style-type: none"> <li>✓ 3x DisplayPort™</li> <li>✓ 3x HDMI®</li> </ul>	<ul style="list-style-type: none"> <li>✓ 3x HDMI®</li> <li>✓ 3x DisplayPort</li> </ul>	✓ 2x HDMI®	<ul style="list-style-type: none"> <li>✓ 1x VGA</li> <li>✓ 2x HDMI®</li> </ul>
<b>USB Ports</b>	<ul style="list-style-type: none"> <li>✓ 2x USB-A 3.2 Gen 1</li> <li>✓ 4x USB-A 2.0</li> </ul>	<ul style="list-style-type: none"> <li>✓ 4x USB-A 3.2 Gen 2</li> <li>✓ 2x USB-C 3.2 Gen 2</li> </ul>	<ul style="list-style-type: none"> <li>✓ 2x USB-A 3.2 Gen 1</li> <li>✓ 4x USB-A 2.0</li> </ul>	✓ 6x USB-A 3.2 Gen 1	✓ 6x USB-A 3.2 Gen 1	<ul style="list-style-type: none"> <li>✓ 4x USB-A 3.2 Gen 1</li> <li>✓ 1x USB-C PD 20 W</li> </ul>	<ul style="list-style-type: none"> <li>✓ 3x USB-A 2.0</li> <li>✓ 3x USB-A 3.2 Gen 1</li> <li>✓ 1x USB-C 3.2 Gen 1</li> </ul>	<ul style="list-style-type: none"> <li>✓ 3x USB-A 3.2 Gen 1</li> <li>✓ 3x USB-A 2.0</li> <li>✓ 1x USB-C 3.2 Gen 1</li> </ul>
<b>Erweiterungen Ein-/Ausgänge</b>	<ul style="list-style-type: none"> <li>✓ Gigabit Ethernet</li> <li>✓ 3,5 mm Mikrofon Eingang</li> <li>✓ 3,5 mm Kopfhörer Ausgang</li> </ul>	<ul style="list-style-type: none"> <li>✓ Gigabit Ethernet</li> <li>✓ 3,5 mm Headset Buchse</li> <li>✓ Ein-/Ausschalter</li> <li>✓ VESA Halterung (per Zusatzwinkel)</li> </ul>	<ul style="list-style-type: none"> <li>✓ Gigabit Ethernet</li> <li>✓ 3,5 mm Mikrofon Eingang</li> <li>✓ 3,5 mm Kopfhörer Ausgang</li> </ul>	<ul style="list-style-type: none"> <li>✓ Gigabit Ethernet</li> <li>✓ 3,5 mm Headset Buchse</li> </ul>	<ul style="list-style-type: none"> <li>✓ Gigabit Ethernet</li> <li>✓ 3,5 mm Headset Buchse</li> </ul>	<ul style="list-style-type: none"> <li>✓ Gigabit Ethernet</li> <li>✓ 3,5 mm Headset Buchse</li> <li>✓ 3,5 mm Mikrofon Buchse</li> <li>✓ SD Kartenleser</li> </ul>	<ul style="list-style-type: none"> <li>✓ Gigabit Ethernet</li> <li>✓ 3,5 mm Headset Buchse</li> <li>✓ SD/micro SD Kartenleser</li> </ul>	<ul style="list-style-type: none"> <li>✓ Gigabit Ethernet</li> <li>✓ SD/microSD Kartenleser</li> <li>✓ 3,5 mm Headset Buchse</li> </ul>
<b>Betriebssysteme</b>	✓ Windows®, macOS®	✓ Windows®, macOS®, Chrome OS™, Ubuntu (Linux)	✓ Windows®, macOS®	✓ Windows®, macOS®, Chrome OS™	✓ Windows®, macOS®, Chrome OS™	✓ Windows®, macOS®, Chrome OS™, Ubuntu (Linux)	✓ Windows®, macOS®, Chrome OS™, Ubuntu (Linux)	✓ Windows® 8, 10, +höher, macOS®, Chrome OS™
<b>Kensington-Sicherheits-Slot</b>	✓ Nein	✓ Ja	✓ Nein	✓ Nein	✓ Ja	✓ Nein	✓ Nein	✓ Nein



# UNIVERSAL DOCKINGSTATIONS



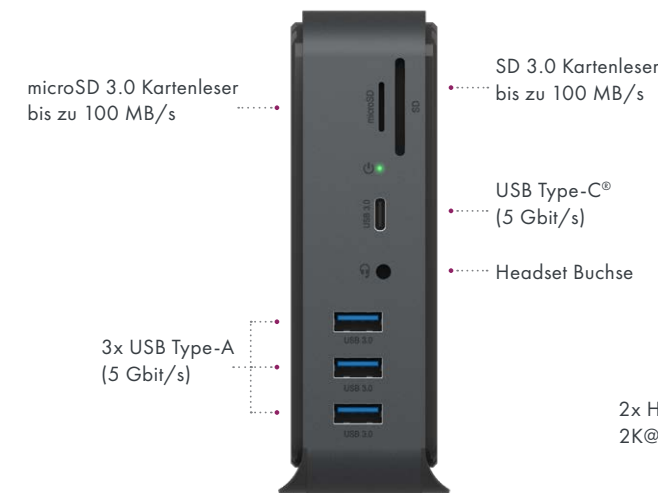
## IB-DK2261 AC

Wenn auch Ihr Notebook zu wenig Anschlüsse für die Peripheriegeräte bereithält, beschreibt das genau den Trend moderner, flacher Notebooks. Die Lösung sind DockingStation, die mit einer Vielzahl an Schnittstellenkombinationen die Bedürfnisse an den eigenen Arbeitsplatz decken. Die DockingStation IB-DK2261AC ist eine kompakte Schreibtischlösung mit unglaublichen 13 zusätzlichen Ports und reißt preislich kein Loch ins Portemonnaie. In graphitgrau gehalten sieht sie dabei noch chic und hochwertig aus.

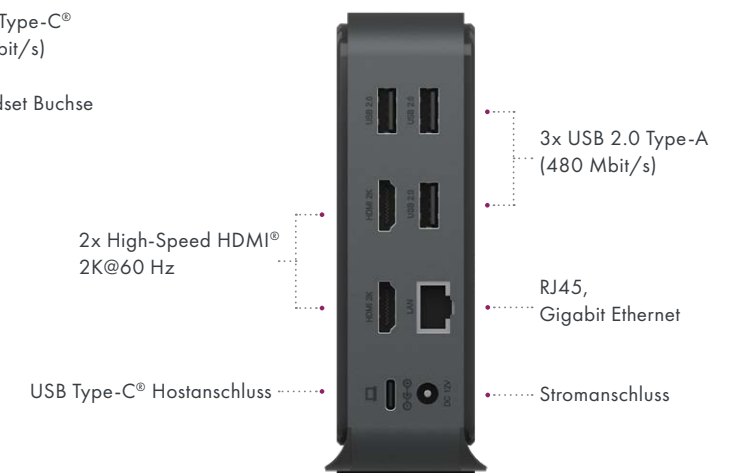


Modell	IB-DK2288AC	IB-DK4070-CPD	IB-DK4080AC
<b>Unterstützte Host-Verbindungen</b>	<ul style="list-style-type: none"> <li>✓ USB-C</li> <li>✓ USB-A</li> </ul>	<ul style="list-style-type: none"> <li>✓ USB-C</li> <li>✓ USB-A</li> <li>✓ Thunderbolt™ 3/4 USB-C</li> </ul>	<ul style="list-style-type: none"> <li>✓ USB-C</li> <li>✓ USB-A</li> <li>✓ Thunderbolt™ 3/4 USB-C</li> </ul>
<b>Power Delivery Unterstützung über Hostschnittstelle</b>	<ul style="list-style-type: none"> <li>✓ Max. 100 Watt</li> </ul>	<ul style="list-style-type: none"> <li>✓ Max. 100 Watt</li> </ul>	<ul style="list-style-type: none"> <li>✓ Max. 100 Watt</li> </ul>
<b>Stromversorgung</b>	<ul style="list-style-type: none"> <li>✓ Netzteil</li> </ul>	<ul style="list-style-type: none"> <li>✓ Über USB</li> </ul>	<ul style="list-style-type: none"> <li>✓ Über USB</li> </ul>
<b>Maximale Videoauflösung</b>	<ul style="list-style-type: none"> <li>✓ Single 4K@60 Hz</li> <li>✓ Dual 4K@60 Hz</li> <li>✓ Triple 4K@60 Hz</li> <li>✓ Quadruple 4K@60 Hz</li> </ul>	<ul style="list-style-type: none"> <li>✓ Single 4K@30 Hz</li> <li>✓ Dual 4K@30 Hz</li> </ul>	<ul style="list-style-type: none"> <li>✓ Single 5K@60 Hz (DP Alt)</li> <li>✓ Dual 4K@60 Hz</li> </ul>
<b>Videoschnittstelle</b>	<ul style="list-style-type: none"> <li>✓ 4x DisplayPort™</li> <li>✓ 4x HDMI®</li> </ul>	<ul style="list-style-type: none"> <li>✓ 2x HDMI®</li> <li>✓ 1x VGA</li> </ul>	<ul style="list-style-type: none"> <li>✓ 2x DisplayPort™</li> <li>✓ 2x HDMI®</li> </ul>
<b>USB Ports</b>	<ul style="list-style-type: none"> <li>✓ 3x USB-A 3.2 Gen 1</li> <li>✓ 1x USB-A 3.2 Gen 2</li> <li>✓ 1x USB-C PD 30 W</li> </ul>	<ul style="list-style-type: none"> <li>✓ 3x USB-A 3.2 Gen 1</li> <li>✓ 1x USB-A 2.0</li> <li>✓ 1x USB Type-C® (Power Delivery, keine Datenübertragung)</li> </ul>	<ul style="list-style-type: none"> <li>✓ 3x USB-A</li> <li>✓ 1x USB-C (Power Delivery, keine Datenübertragung)</li> </ul>
<b>Erweiterungen Ein-/Ausgänge</b>	<ul style="list-style-type: none"> <li>✓ 2.5 Gigabit Ethernet</li> <li>✓ 3,5 mm Headset Buchse</li> <li>✓ SD/microSD Kartenleser</li> <li>✓ Ein-/Austaste</li> <li>✓ VESA Halterung (per Zusatzwinkel)</li> </ul>	<ul style="list-style-type: none"> <li>✓ Gigabit Ethernet</li> <li>✓ 3,5 mm Headset Buchse</li> <li>✓ SD/microSD Kartenleser</li> </ul>	<ul style="list-style-type: none"> <li>✓ Gigabit Ethernet</li> <li>✓ 3,5 mm Headset Buchse</li> </ul>
<b>Betriebssysteme</b>	<ul style="list-style-type: none"> <li>✓ Windows®, macOS®, Chrome OS™, Ubuntu (Linux)</li> </ul>	<ul style="list-style-type: none"> <li>✓ Windows®, macOS®, Chrome OS™</li> </ul>	<ul style="list-style-type: none"> <li>✓ Windows®, macOS®, Chrome OS™, Ubuntu (Linux)</li> </ul>
<b>Kensington-Sicherheits-Slot</b>	<ul style="list-style-type: none"> <li>✓ Ja</li> </ul>	<ul style="list-style-type: none"> <li>✓ Nein</li> </ul>	<ul style="list-style-type: none"> <li>✓ Nein</li> </ul>

### FRONTANSICHT



### RÜCKANSICHT



# IB-DK2288AC

Gleich vier 4K Videoschnittstellen für eine Anordnung von Displays für besondere Anwendungen bietet diese DockingStation. Über die vier DisplayLink® HDMI® oder DisplayPort™ Schnittstellen können in der Maximalversion vier Bildschirme gleichzeitig mit 4K@60 Hz betrieben werden. Wer eine noch höhere Auflösung und zwei Bildschirme benötigt, schließt die Monitore über jeweils zwei DisplayPort™ Schnittstellen an und erhält zweimal 5K@60 Hz. Doch damit ist das Potential dieser Dock noch nicht ausgeschöpft, denn sie verfügt sogar über zwei Ladeports. Das über den Hostanschluss verbundene Notebook kann mit bis zu 100 Watt direkt beim Arbeiten

aufgeladen werden. Zusätzlich kann über einen weiteren USB-C Port ein Smartphone oder Tablet mit bis zu 30 Watt geladen werden. Strom erhält die DockingStation über das mitgelieferte externe Netzteil.

**Gut zu wissen:** SD/microSD Kartennutzer erhalten mit diesem Modell ein zusätzliches Upgrade, denn hier ist bereits die Version 4.0 und damit eine dreimal schnellere Datenübertragung am Werk. Diese DockingStation erfreut damit nicht nur die Fotografen, e-Book Leser und Gamer, sondern auch diejenigen, die im Beruf rundum High-Performance schätzen.



### Host

Unterstützt USB Type-C® & USB Type-A



### Mehrfach Display

HDMI® und DisplayPort™ unterstützen bis zu 4x 4K@60 Hz



### USB Type-A

3x USB 3.2 Gen 1 Type-A (5 Gbit/s)  
1x USB 3.2 Gen 2 Type-A (10 Gbit/s)



### Headset

Headset Buchse



### Kartenleser

für SD/microSD 4.0



### PD Ladefunktion

USB PD Type-C® bis zu 30 Watt



### K-Lock

Kensington-Sicherheits-Slot



### QUADRUPLE

Expansion mit Hochleistung: Diese Notebook DockingStation betreibt bis zu vier 4K Monitore gleichzeitig dank acht Videoschnittstellen, egal ob DisplayPort™ oder HDMI® und steigert Ihre Produktivität erheblich. Für professionelle Anwendungen oder zum Multitasking im Alltag. Mit dieser DockingStation sind Sie bestens ausgestattet.

### 2,5 GBIT LAN

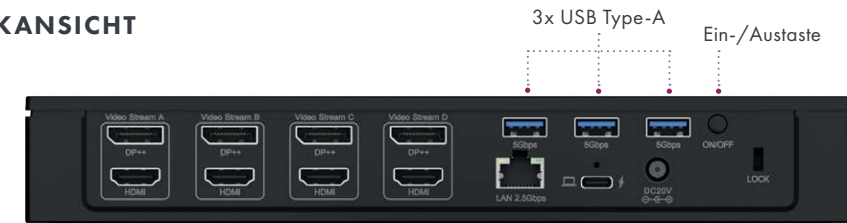
Der RJ45 LAN-Anschluss mit 2,5 Gbit/s bietet eine höhere Datenübertragungsrate als herkömmliche Ethernet-Verbindungen mit 1 Gbit/s. Damit steigt die Performance z.B. für Anwendungen wie Streaming von HD-Videos, Online-Gaming und große Datenmengen, und mehrere Geräte können gleichzeitig angeschlossen und genutzt werden.

### FRONTANSICHT



USB-C PD 30 W  
SD/microSD 4.0 Kartenleser  
LED für Betrieb  
USB Type-A  
Headset Kombi-Buchse

### RÜCKANSICHT



3x USB Type-A  
Ein-/Austaste  
Kensington-Sicherheits-Slot  
Stromanschluss  
Type-C® Hostschnittstelle mit PD 100 W  
2.5 Gigabit Ethernet  
Displaylink® HDMI® und DisplayPort™ Schnittstellen



# IB-DK2254AC

Die IB-DK2254AC repräsentiert eine neue Design-Architektur, die DisplayLink® und DP Alt Mode in einer DockingStation vereint. Sie ist so konzipiert, dass sie eine große Auswahl an anzuschließenden Peripheriegeräten unterstützt. Mit nur einem Kabel können Sie Ihr Notebook in eine komfortable Workstation mit zusätzlichen Monitoren mit 4K oder sogar 5K Videoausgabe verwandeln. Die DockingStation verfügt über mehrere DisplayPort™ und HDMI® Schnittstellen. Sie liefert bis zu 100 Watt Ladeleistung. Mit sechs USB 3.0 Type-A

Anschlüssen, USB Type-C® Hostanschluss sowie einem Mikrofon-/Audioanschluss können Sie Ihren Arbeitsplatz ganz einfach individuell gestalten. Die integrierte Gigabit Ethernet Verbindung ist sicherer und schneller als die meisten Wi-Fi-Verbindungen.

**Gut zu wissen:** IB-DK2254AC unterstützt sowohl USB 3.0 Type-A als auch USB Type-C® Hostanschlüsse, dennoch sind DisplayPort™ Alt Mode und Power Delivery Unterstützung durch Ihr Notebook/PC zwingend erforderlich!



### DREIFACHE VIDEOAusGABE

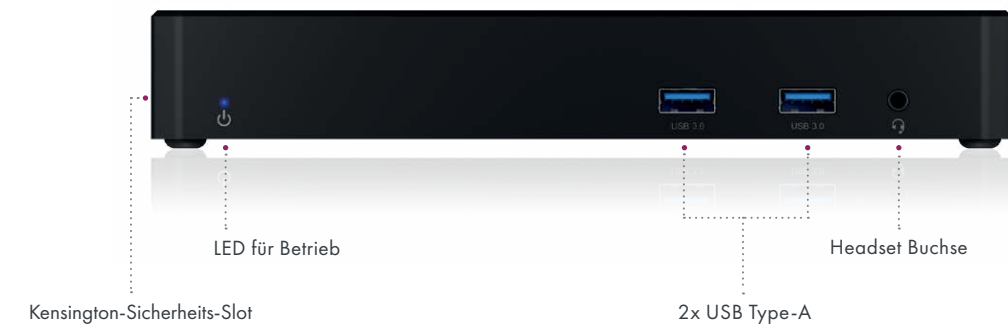
Diese DockingStation unterstützt DisplayLink® Technologie und DP Alt Mode und verfügt über 3x DisplayPort™ und 3x HDMI® Videoschnittstellen. Dies ermöglicht eine hohe Videoauflösung von 4K und 5K. Mit einer Erweiterung auf bis zu drei Monitore wird Ihr Notebook zu einer komfortablen Workstation.

### AUS 1 MACH 14

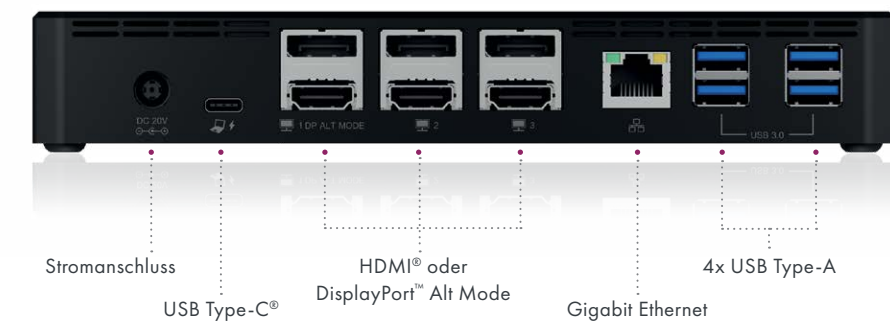
Mit nur einem Verbindungskabel zum Hostcomputer werden aus einem Port 14 Ports. Die Kompatibilität zum Kensington-Sicherheits-Slot sorgt dafür, dass Ihr Gerät nicht in falsche Hände gerät.



### FRONTANSICHT



### RÜCKANSICHT



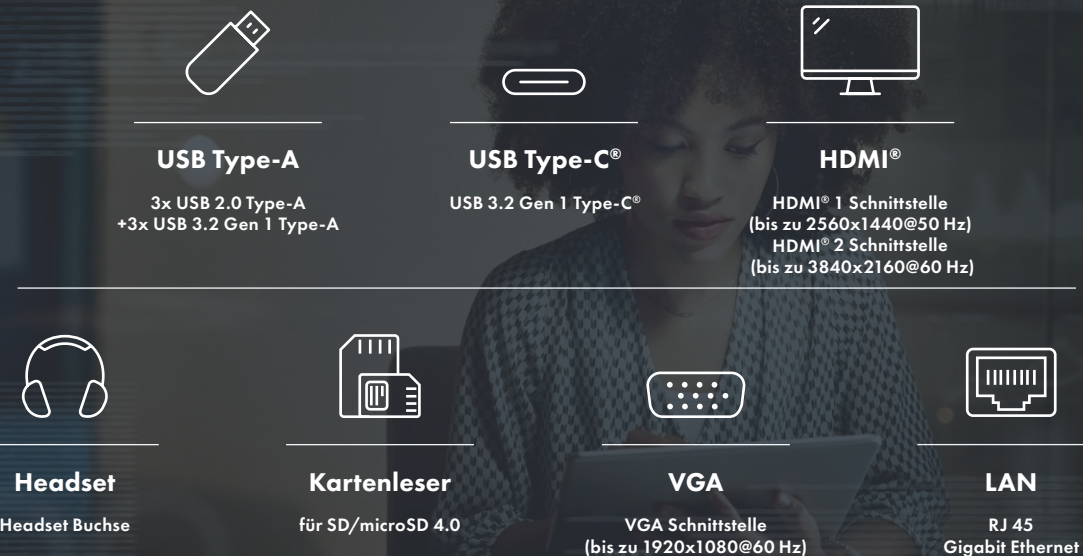


# IB-DK2262AC

Die IB-DK2262AC erscheint in robustem Design und zeichnet sich durch eine zuverlässige Performance aus. Sie vereint DisplayLink® und DisplayPort™ Alt Mode in einer DockingStation. Hier können viele Peripheriegeräte angeschlossen werden. Nur ein einziges Kabel verbindet Ihr Notebook mit der DockingStation. Die Möglichkeit, zwei 2K@60 Hz oder einen 4K@60 Hz Monitor anzuschließen, bietet dem Nutzer große Flexibilität. Dank des VGA-Anschlusses können auch ältere Displays und Projektoren für verschiedene Anwendungen verbunden werden. Die IB-DK2262AC kombiniert Kosteneffizienz mit Kompatibilität. Mit dem mitgelieferten externen Netzteil ist das Dock in der Lage, Ihr Notebook mit bis zu 55 Watt über den jeweiligen USB Type-C® Ladeanschluss zu laden. Sieben weitere USB Anschlüsse, sowohl Type-A als auch Type-C® sowie eine Stereo-Kombi-Buchse für die Unterstützung von Headsets und ein SD/microSD

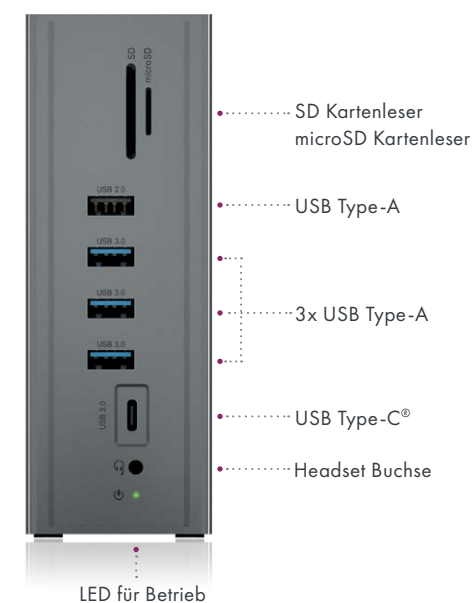
Kartenleser erleichtern die individuelle Gestaltung des Arbeitsplatzes. Die integrierte Gigabit Ethernet Verbindung ist sicherer und schneller als die meisten Wi-Fi Verbindungen.

**Gut zu wissen:** Die IB-DK2262AC unterstützt sowohl USB 3.0 Type-A als auch USB Type-C® Hostanschlüsse.

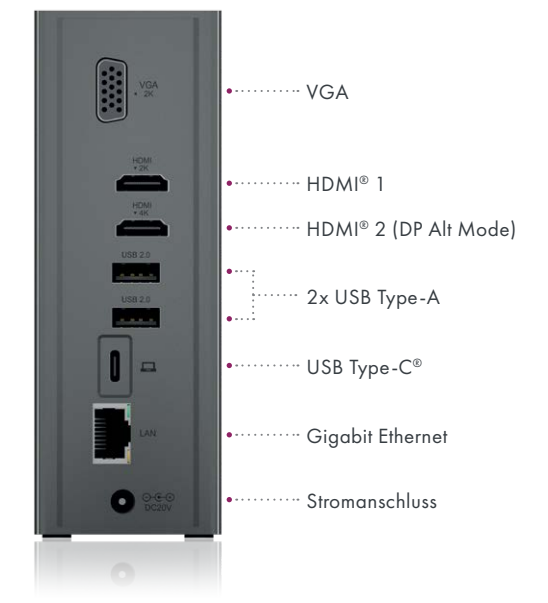


**SOLIDES DESIGN**  
Die DockingStation als integraler Bestandteil des Arbeitsplatzes bietet 14 zusätzliche Schnittstellen. Eine hochwertige Verarbeitung kennzeichnet das solide Gehäuse, und mit der dezenten Farbgebung in Anthrazit fügt sich die DockingStation perfekt in das Bild der meisten Peripheriegeräte ein.

## FRONTANSICHT



## RÜCKANSICHT





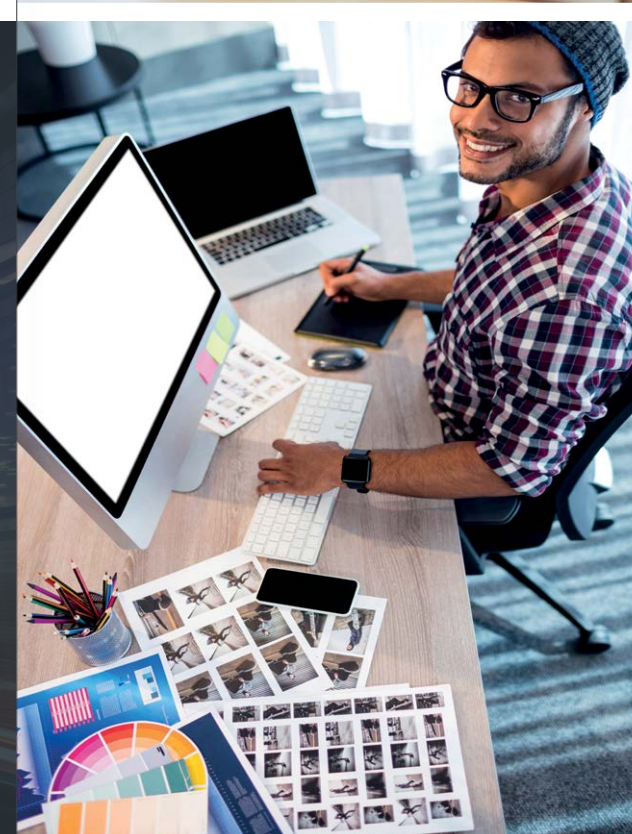
## THUNDERBOLT™ 4 DOCKINGSTATIONS

Thunderbolt™ 4 ist die neueste Generation dieser Kabelschnittstelle, die technisch gesehen eine Kombination aus DisplayPort™ und einer PCI-Express-basierten Schnittstelle ist. Sie kombiniert den verdrahteten USB Type-C® Anschluss mit der Maximalversion der USB 3.2 Spezifikation als physikalisches Merkmal. Die Übertragungsraten werden auf bis zu 40 Gbit/s erhöht und ist damit etwa 8x schneller als USB 3.0. Die Schnittstelle bündelt alle Bild-, Ton-, Strom- und Datenübertragungskanäle in einem Interface.

**Nutzen im Alltag:** Mit unserer Thunderbolt™ 4 DockingStation können 25.000 Fotos, 10.000 Songs oder 14 Stunden HD-Video durchschnittlicher Größe in Sekundenschnelle kopiert werden!

**Gut zu wissen:** Diese Hochleistungsperformance bietet ebenso unser Hub, der IB-DK801-TB4. Der ist nicht so umfangreich wie die entsprechende DockingStation, dafür aber preislich ein Einstiegsmodell in die Thunderbolt™ 4 Technologie.

Die Thunderbolt™ 4 DockingStation ist für die Bedürfnisse von Anslusserweiterungen sowohl unter Windows® als auch unter macOS® mit einer Bandbreite von bis zu 40 Gbit/s ausgelegt. Es ist eine einzigartige DockingStation, die über nur ein Kabel eine superschnelle Datenübertragung ermöglicht. Sie unterstützt zwei 4K Displays oder eine 8K Bildschirmanzeige sowie Power Delivery.



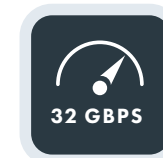
### THUNDERBOLT™ 4

Für Geschwindigkeit und Vielseitigkeit.



### SINGLE 8K ODER DUAL 4K

Unterstützt einfache 8K oder zweifache 4K Videoauflösung.



### 32 GBIT/S DATEN- TRANSFERRATE

Datenferrate von bis zu 32 Gbit/s ermöglicht die Übertragung eines 4K Films innerhalb von 30 Sekunden.



### POWER DELIVERY

Zum Aufladen mobiler Geräte.



## IB-DK8801-TB4

IB-DK8801-TB4 heißt unsere leistungsstärkste DockingStation mit Thunderbolt™ 4 Technologie. Mit einer Datenübertragungsrate von bis zu 40 Gbit/s werden Ihre wertvollen Daten in Sekundenschnelle verarbeitet. Durch den Anschluss eines einzigen Verbindungskabels an Ihren Host-PC verwandeln Sie Ihren PC, Ihr Notebook oder Ihr Tablet in eine multifunktionale Workstation. Wird die DockingStation mit einem Thunderbolt™ 4 Computer betrieben, unterstützt sie bis zu zwei 4K@60 Hz Displays, während sie bei Anschluss an einen Nicht-Thunderbolt™ 4 Computer bis zu zwei 2K@60 Hz Displays unterstützt. Mit der Power Delivery Ladefunktion über die Thunderbolt™ 4 Type-C® Schnittstelle können Sie

den Hostcomputer mit bis zu 96 Watt aufladen. Mit vier USB 3.2 Gen 2 Type-A Anschlüssen und zwei Thunderbolt™ 4 Type-C® Anschlüssen sowie einer Headset-Buchse können Sie Ihre Workstation ganz einfach individuell anpassen. Der integrierte 2,5 Gigabit Ethernet Anschluss ist außergewöhnlich schnell und sicher obendrein.

**Gut zu wissen:** Die IB-DK8801-TB4 verwendet den Intel Titan Ridge Chipsatz. Damit werden sowohl USB Type-C® als auch Thunderbolt™ 4 Hostcomputer unterstützt. Die Videoleistung ist jedoch bei Verwendung der USB Type-C® Schnittstelle geringer.



### USB Type-A

USB 3.2 Gen 2 Type-A Datenschnittstelle mit bis zu 10 Gbit/s



### Thunderbolt™ 4

Thunderbolt™ 4 Type-C® Hostanschluss mit Power Delivery Unterstützung bis 96 W

2x Thunderbolt™ 4 Type-C® Datenschnittstelle mit bis zu 40 Gbit/s



### HDMI® + DisplayPort™

Dual 4K@60 Hz (via Thunderbolt™ 4)  
Single 8K@30 Hz (via Thunderbolt™ 4)  
HDMI® 4K@60 Hz



### Kartenleser

für SD 4.0 Karten



### Headset

3,5 mm Headset Buchse



### LAN

RJ45  
2,5 Gigabit Ethernet



### K-Lock

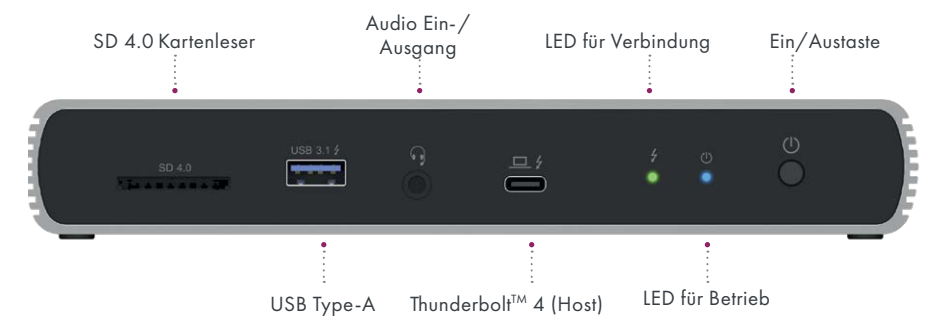
Kensington-Sicherheits-Slot  
Kensington Nano Security Slot™



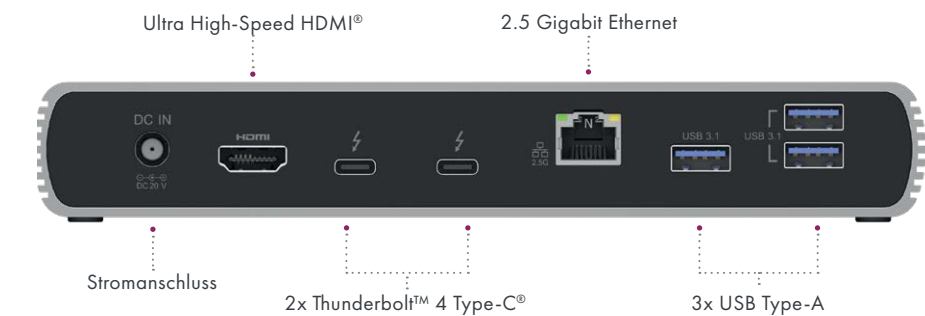
### GESCHÜTZT VOR CYBERANGRIFFEN

Dies wird durch die Unterstützung der Virtualization Technology for Directed I/O (VT-d) realisiert. Es verhindert physische DMA-Angriffe, indem PCIe Peripheriegeräte, die diese Technologie unterstützen, mittels DMA-Remapping vor unbefugtem Zugriff auf den Speicher geschützt werden. Zugriff ist somit nur auf einen isolierten und zugewiesenen Speicher eines bestimmten Gerätes erlaubt.

### FRONTANSICHT



### RÜCKANSICHT





## IB-HUB801-TB4

IB-HUB801-TB4 ist unser ICY BOX® Hub mit Bestnote. Kleiner und preisgünstiger als einige der anderen Thunderbolt™ 4 Optionen, ist er der Gewinner für Performance auf engem Raum. Ein Hochleistungszubehör, das alles von einer eGPU bis hin zu einem RAID Speicher-Setup über eine USB Type-A 3.2 Gen 2 Schnittstelle und drei Thunderbolt™ 4 Schnittstellen verwaltet. Neben 85 Watt Ladeleistung für das Notebook

(ideal für PCs mit dedizierten GPUs, die mehr Leistung benötigen) unterstützt er einen 8K@30 Hz Monitor oder ein 5K Thunderbolt™ Display mit 60 Hz. Eine weitere Option sind zwei 4K@60 Hz Monitore im erweiterten oder gespiegelten Modus. Die Leistungsfähigkeit des Hubs zeigt sich ferner, wenn externe Hochgeschwindigkeitspeicher angeschlossen werden. Dann werden Lesegeschwindigkeiten von bis zu 3000 MB/s erreicht.



### Host

Thunderbolt™ 4 Type-C® mit Power Delivery Unterstützung bis 85 W



### Thunderbolt™ 4

3x Thunderbolt™ 4 Type-C® mit bis zu 40 Gbit/s



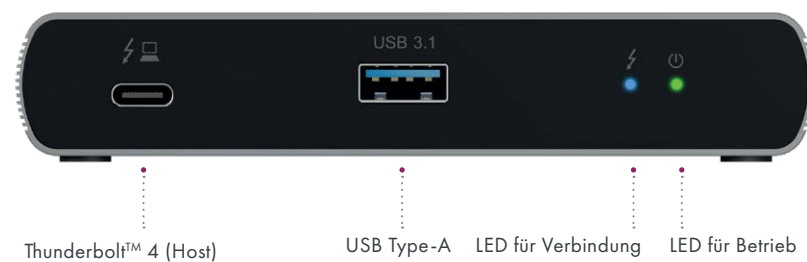
### USB Type-A

USB 3.2 Gen 1 Type-A mit bis zu 5 Gbit/s

### DAISY-CHAIN IST ZURÜCK

Thunderbolt™ 4 unterstützt hochauflösende Bildschirme und Hochleistungsdaten innerhalb eines Anschlusses sowie die Verbindung Ihres Computers mit einer Verkettung verschiedener Geräte. So lässt sich der Hub auch mit einer größeren DockingStation wie der IB-DK8801-TB4 für noch mehr Anschlüsse verketteten.

### FRONTANSICHT



### RÜCKANSICHT





# USB4®

USB4® ist eine Spezifikation des USB Implementers Forum, die am 29. August 2019 in der Version 1.0 veröffentlicht wurde. Das USB4®-Protokoll basiert auf dem Thunderbolt™ 3 Protokoll. Die USB4® Architektur kann eine einzelne Hochgeschwindigkeitsverbindung dynamisch mit mehreren Endgerätetypen teilen, um jede Übertragung je nach Datentyp und Anwendung optimal zu unterstützen. Im Gegensatz zu früheren USB Protokollstandards schreibt USB4® die ausschließliche Verwendung des Type-C®-Steckers und

die Verwendung von USB Power Delivery für die Stromversorgung vor. USB4® Produkte müssen einen Datendurchsatz von 20 Gbit/s und können einen Datendurchsatz von bis zu 40 Gbit/s unterstützen. Die Hersteller können die Thunderbolt™ 3 Unterstützung in die USB4® Spezifikation implementieren, sind jedoch nicht dazu verpflichtet. Lediglich bei USB4® Hubs muss die Kompatibilität gegeben sein. So kann es sein, dass ein USB4®-fähiger Hostrechner am Ende nicht mit Thunderbolt™ 3 Geräten kompatibel ist.

## VERGLEICH USB 3 VS. USB4®

	USB 3	USB4®
Anschluss	✓ USB 3 verwendet in seinen verschiedenen Versionen eine Vielzahl von Steckertypen: von Type-A bis Micro-AB (auch USB Type-C®)	✓ USB4®, das auf der Thunderbolt™ 3 Spezifikation basiert, verwendet ausschließlich den USB-C Anschluss
Power Delivery	✓ Die Standard-USB 3.0 Spezifikation unterstützt eine maximale Leistung von 4,5 Watt (900 mA bei 5 V)	✓ USB4® unterstützt bis zu 100 Watt (5 A bei 20 V)
Maximale Bandbreite	✓ USB 3 spezifiziert eine maximale Bandbreite von 5, 10 und 20 Gbit/s für seine 3 Protokollvarianten	✓ USB4® spezifiziert eine maximale Bandbreite von bis zu 40 Gbit/s
Ressourcenzuteilung	✓ Bei der Aufteilung der Bandbreite, z.B. zwischen DisplayPort™ und USB, kann USB 3 nur im Verhältnis 50:50 arbeiten	✓ USB4® verwendet Protokoll-Tunneling, um nur so viele Ressourcen wie nötig zuzuweisen, was die Effizienz deutlich erhöht
Thunderbolt™ Kompatibilität	✓ USB 3 ist nicht mit Thunderbolt™ kompatibel	✓ USB4® ist kompatibel mit Thunderbolt™ 3 und konform mit Thunderbolt™ 4

## NEUE USB NOMENKLATUR

Bisherige USB Standards	Aktuelle USB Standards	Datenübertragungsraten
USB 3.0 = USB 3.1 (Gen 1)	= USB 3.2 Gen 1	= 5 Gbit/s
USB 3.1 = USB 3.1 (Gen 2)	= USB 3.2 Gen 2	= 10 Gbit/s
USB 3.2 (Gen 2x2)	= USB 3.2 Gen 2x2	= 20 Gbit/s



### HAUPTMERKMALE USB4®

- ▶ Unterstützung verschiedener Daten- und Anzeigeprotokolle (inkl. DisplayPort™ und PCIe)
- ▶ Intelligent geteilte Nutzung der Gesamtbandbreite je nach Transferbedarf durch Tunneln der Daten – Zuweisung von Ressourcen je nach Anforderung und damit u.a. bessere Videoleistung
- ▶ Betrieb über zweispurige Kabel mit Transferdatenraten von bis zu 40 Gbit/s (bei Verwendung zertifizierter 40 Gbit/s Kabel)
- ▶ Abwärtskompatibel zu USB 3.2, USB 2.0, Thunderbolt™ 3
- ▶ USB Type-C® Konnektor wird standardmäßig verwendet

## MAXIMALE DATENTRANSFER-RATEN DER USB VERSIONEN

Version	Lanes	Datenrate
USB 3.2 Gen 1	1	5 Gbit/s
USB 3.2 Gen 2	2	10 Gbit/s
USB 3.2 Gen 2x2	2	20 Gbit/s
USB4® Gen 2x2	2	20 Gbit/s
USB4® Gen 3x2	2	40 Gbit/s

## UNTERSCHIED ZWISCHEN ALT MODUS UND TUNNELING

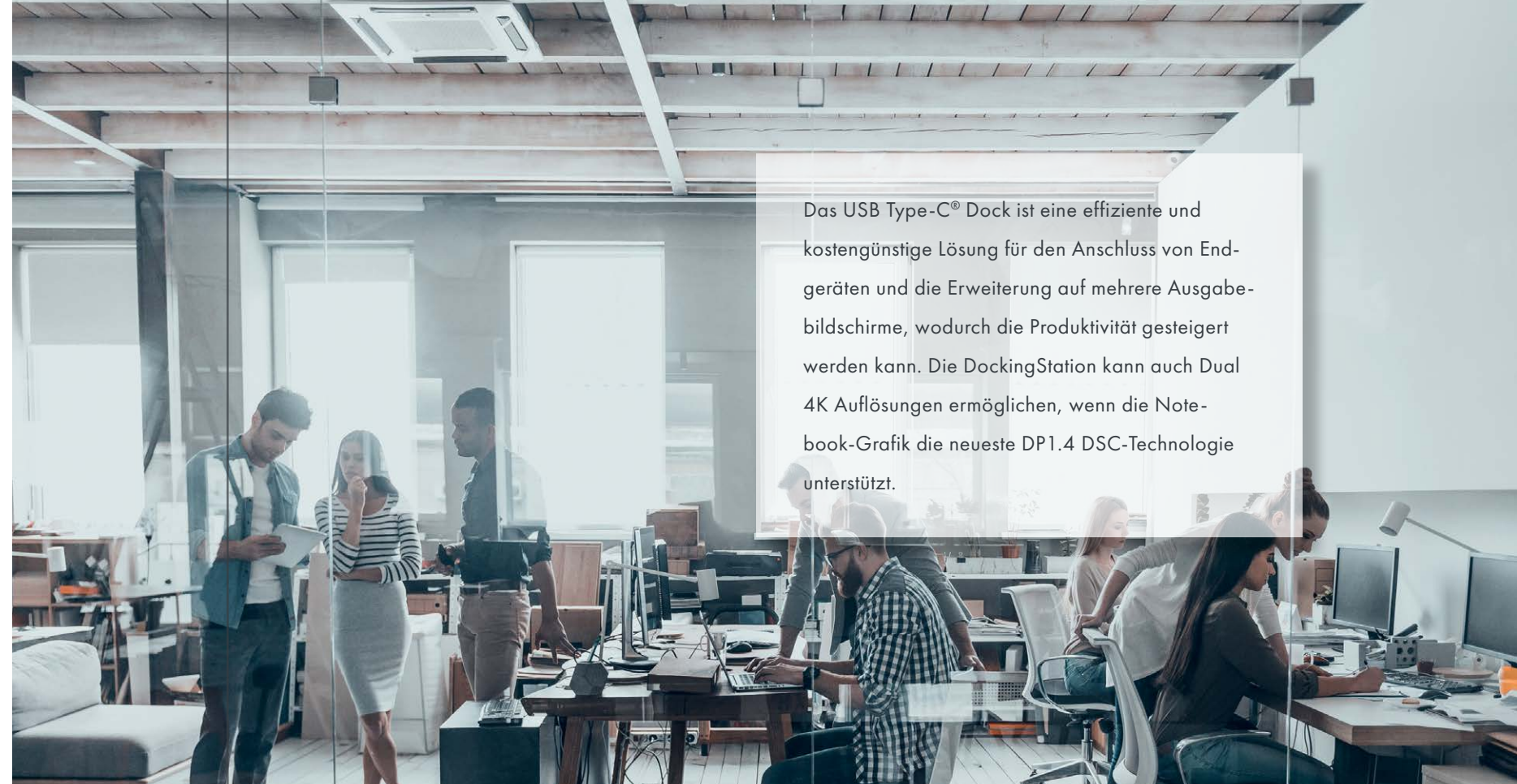
Alt Modi verwenden einen physischen Chip, der mit dem USB-C Anschluss verbunden ist, um auch andere Signale als nur USB Daten auszutauschen, zum Beispiel das DisplayPort™ Protokoll oder HDMI®. Beim Tunneling wird dasselbe Signal sozusagen in Pakete umgewandelt, die zur gleichen

Zeit wie andere Daten über das USB-C Kabel gesendet werden können. Dies erfordert in der Regel weniger physische Hardware und erlaubt die Übertragung vielfältiger Signale über nur ein einziges Kabel.



## USB TYPE-C® DOCKINGSTATIONS

USB Type-C® ist ein 24-poliger USB Stecker, der sich durch sein rotationssymmetrisches Design auszeichnet. Eines der Ziele bei der Einführung von USB Type-C® war es, die Vielzahl unterschiedlicher USB Formfaktoren an Computern, Tablets und Smartphones zu vereinheitlichen. Übrigens: Ein Gerät mit einem Type-C® Stecker implementiert nicht unbedingt das volle USB Protokoll mit bidirektionaler Datenkommunikation und USB Stromversorgung! Ebenso kann nicht immer davon ausgegangen werden, dass PCs, Notebooks oder Tablets mit einer USB Type-C® Schnittstelle auch die DisplayPort™ Alt Mode Technologie unterstützen. Das Handbuch muss zu Rate gezogen werden.



Das USB Type-C® Dock ist eine effiziente und kostengünstige Lösung für den Anschluss von Endgeräten und die Erweiterung auf mehrere Ausgabebildschirme, wodurch die Produktivität gesteigert werden kann. Die DockingStation kann auch Dual 4K Auflösungen ermöglichen, wenn die Notebook-Grafik die neueste DP1.4 DSC-Technologie unterstützt.

Modell	IB-DK2102-C	IB-DK2106-C	IB-DK2405-C	IB-DK2408-C
<b>Unterstützte Hostverbindungen</b>	<ul style="list-style-type: none"> <li>✓ USB-C</li> <li>✓ Thunderbolt™ 3/4 USB-C</li> </ul>	<ul style="list-style-type: none"> <li>✓ USB-C</li> <li>✓ Thunderbolt™ 3/4 USB-C</li> </ul>	<ul style="list-style-type: none"> <li>✓ USB-C</li> <li>✓ Thunderbolt™ 3/4 USB-C</li> </ul>	<ul style="list-style-type: none"> <li>✓ USB-C</li> <li>✓ Thunderbolt™ 3/4 USB-C</li> </ul>
<b>Power Delivery Unterstützung</b>	<ul style="list-style-type: none"> <li>✓ Max. 100 Watt (PD Pass-Through)</li> </ul>	<ul style="list-style-type: none"> <li>✓ Max. 100 Watt</li> </ul>	<ul style="list-style-type: none"> <li>✓ Max. 85 Watt</li> </ul>	<ul style="list-style-type: none"> <li>✓ Max. 100 Watt</li> </ul>
<b>Stromversorgung</b>	<ul style="list-style-type: none"> <li>✓ Bus-powered</li> <li>✓ Optionales externes Netzteil</li> </ul>	<ul style="list-style-type: none"> <li>✓ Bus-powered</li> <li>✓ Optionales externes Netzteil</li> </ul>	<ul style="list-style-type: none"> <li>✓ Netzteil</li> </ul>	<ul style="list-style-type: none"> <li>✓ Bus-powered</li> <li>✓ Optionales externes Netzteil</li> </ul>
<b>Maximale Videoauflösung</b>	<ul style="list-style-type: none"> <li>✓ Single 4K@30 Hz</li> <li>✓ Dual 1920x1080@60 Hz</li> <li>✓ Triple Display</li> </ul>	<ul style="list-style-type: none"> <li>✓ Single 4K@30 Hz</li> <li>✓ Dual 1920x1080@60 Hz</li> <li>✓ Triple Display</li> </ul>	<ul style="list-style-type: none"> <li>✓ Single 4K@60 Hz</li> <li>✓ Dual 4K@30 Hz</li> <li>✓ Triple 1920x1080@60 Hz</li> </ul>	<ul style="list-style-type: none"> <li>✓ Single 4K@30 Hz</li> <li>✓ Dual 1920x1080@60 Hz</li> <li>✓ Triple Display</li> </ul>
<b>Displays</b>	<ul style="list-style-type: none"> <li>✓ 1x Mini DisplayPort™</li> <li>✓ 1x HDMI®</li> <li>✓ 1x VGA</li> </ul>	<ul style="list-style-type: none"> <li>✓ 1x VGA</li> <li>✓ 2x HDMI®</li> </ul>	<ul style="list-style-type: none"> <li>✓ 2x DisplayPort™</li> <li>✓ 1x HDMI®</li> </ul>	<ul style="list-style-type: none"> <li>✓ 1x VGA</li> <li>✓ 2x HDMI®</li> </ul>
<b>USB Ports</b>	<ul style="list-style-type: none"> <li>✓ 3x USB-A 3.2 Gen 1</li> <li>✓ 1x USB-C (PD)</li> </ul>	<ul style="list-style-type: none"> <li>✓ 3x USB-A 3.2 Gen 1</li> <li>✓ 1x USB-C (PD)</li> </ul>	<ul style="list-style-type: none"> <li>✓ 2x USB-A 3.2 Gen 1</li> <li>✓ 1x USB-A 3.2 Gen 2</li> <li>✓ 1x USB-C 3.2 Gen 2</li> </ul>	<ul style="list-style-type: none"> <li>✓ 3x USB-A 3.2 Gen 1</li> <li>✓ 1x USB-C (PD)</li> </ul>
<b>Erweiterungen Ein-/Ausgänge</b>	<ul style="list-style-type: none"> <li>✓ Gigabit Ethernet</li> <li>✓ SD/microSD Kartenleser</li> <li>✓ 3,5 mm Headset Buchse</li> </ul>	<ul style="list-style-type: none"> <li>✓ Gigabit Ethernet</li> <li>✓ SD/microSD Kartenleser</li> <li>✓ 3,5 mm Headset Buchse</li> </ul>	<ul style="list-style-type: none"> <li>✓ Gigabit Ethernet</li> <li>✓ 3,5 mm Combo-Buchse</li> </ul>	<ul style="list-style-type: none"> <li>✓ Gigabit Ethernet</li> <li>✓ SD/microSD Kartenleser</li> <li>✓ 3,5 mm Headset Buchse</li> </ul>
<b>Betriebssysteme</b>	<ul style="list-style-type: none"> <li>✓ Windows® 10</li> </ul>	<ul style="list-style-type: none"> <li>✓ Windows® 10</li> </ul>	<ul style="list-style-type: none"> <li>✓ Windows®, macOS®</li> </ul>	<ul style="list-style-type: none"> <li>✓ Windows® 10</li> </ul>
<b>Kensington-Sicherheits-Slot</b>	<ul style="list-style-type: none"> <li>✓ Nein</li> </ul>	<ul style="list-style-type: none"> <li>✓ Nein</li> </ul>	<ul style="list-style-type: none"> <li>✓ Ja</li> </ul>	<ul style="list-style-type: none"> <li>✓ Nein</li> </ul>



### TREIBERLOSER BETRIEB

Eine Treiberinstallation ist nicht erforderlich.



### POWER DELIVERY

Zum Aufladen mobiler Geräte.



## IB-DK2106-C

Notebooks werden immer schmaler und verlieren dadurch Anschlussmöglichkeiten. Der Trend geht dahin, den PC mit komfortabler IT-Peripherie zu ergänzen, um die Arbeitsumgebung zu verbessern. All das erfordert Schnittstellen, die eine DockingStation in unvergleichlicher Weise bietet. Unsere ICY BOX® Produkte sind in einer Vielzahl von Anschlussarten erhältlich und fügen sich durch die unterschiedlichen Farbgebungen perfekt in Ihr Arbeitsumfeld ein. Dabei ist es uns wichtig, dass Qualität, Optik und Haptik stets höchsten Ansprüchen genügen.

Unsere USB Type-C® Multi-DockingStation IB-DK2106-C ist für zusätzliche Konnektivitätsanforderungen konzipiert. Mit dieser DockingStation können Sie einen Computer mit USB Type-C® Hostschnittstelle und DisplayPort™ Alt Mode Unterstützung um eine Vielzahl von Schnittstellen erweitern: Für ein oder mehrere Displays wählen Sie

zwischen HDMI® oder VGA Monitoranschlüssen, für USB Peripheriegeräte stehen drei zusätzliche Anschlüsse zur Verfügung. Die integrierte Gigabit Ethernet Verbindung ist sicherer und schneller als die meisten Wi-Fi Verbindungen. Für den Einsatz von Speicherkarten bietet die IB-DK2106-C Steckplätze für SD/microSD Karten, und auch an einen Headset-Anschluss wurde gedacht. Alle Erweiterungsmöglichkeiten sind über lediglich ein USB Type-C® Kabel zugänglich. Dank der Power Delivery Ladefunktion kann das angeschlossene Notebook über das vorhandene Type-C®-fähige Netzteil aufgeladen werden.

**Gut zu wissen:** Die Form der DockingStation, in Kombination mit den Antirutschstreifen auf der Geräteoberfläche haben den zusätzlichen Vorteil, dass ein Notebook abgestellt und in eine ergonomisch angenehme Position für ermüdungsfreies Arbeiten gebracht werden kann.



### Host

USB Type-C®  
mit Power Delivery  
bis 100 W



### USB Type- A

3x USB 3.2 Gen 1 Type-A  
mit bis zu 5 Gbit/s



### HDMI®

HDMI® 1 Schnittstelle  
(bis zu 2560x1440@50 Hz)  
HDMI® 2 Schnittstelle  
(bis zu 3840x2160@60 Hz)



### Headset

Headset Buchse



### Kartenleser

für SD/microSD 3.0 Karten  
bis zu 100 MB/s



### VGA

VGA Schnittstelle  
(bis zu 1920x1080@60 Hz)



### LAN

RJ 45  
Gigabit Ethernet



### ERWEITERUNG AUF DREIFACH DISPLAY

Die DisplayPort™ Alt Mode MST Technologie ermöglicht die Erweiterung auf eine dreifache Monitorausgabe mit einer maximalen Auflösung von 4K.

**Hinweis:** Geräte mit macOS® unterstützen nur den Spiegelmodus und nicht den MST Modus.

### VIELSEITIGE ANSCHLUSSMÖGLICHKEITEN

Schließen Sie Ihre Peripheriegeräte wie Maus, Tastatur, SSD- und USB Flash-Laufwerk über den USB 3.2 Gen 1 Port mit einer Übertragungsrate von bis zu 5 Gbit/s an und übertragen Sie auch Ihre Kamera- oder Handydaten über den SD/microSD Kartenleser.

### EASY PLUG & PLAY

Die DockingStation ist sofort einsatzbereit, wenn Sie sie anschließen. Es ist keine Treiberinstallation nötig.

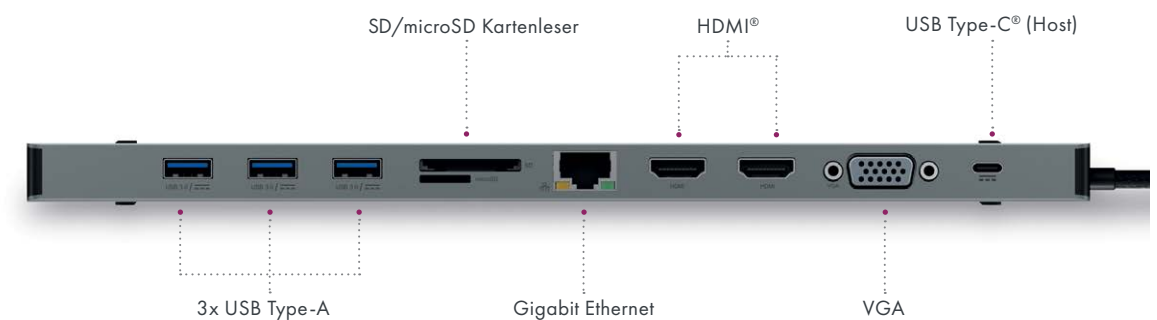
### ERGONOMISCHES DESIGN & LANGES ANSCHLUSSKABEL

Die schräge obere Ebene des Docks kann als Ablage für ein Notebook dienen, um einen optimierten Schreibwinkel und eine bessere Kühlung zu ermöglichen. Das USB Type-C® Kabel ist mit 50 cm Länge komfortabel dimensioniert.

### SEITENANSICHT



### RÜCKANSICHT





# IB-DK2408-C

Ein Design, das der Luftfahrttechnik entnommen wurde, wird so zu einem formschönen und eleganten Blickfang auf Ihrem Schreibtisch. In einem Windkanal würde die aerodynamische Form für eine gute Performance sorgen. Im Betrieb kommt es hier aber auf die internen Datenströme an, die mit 5 Gbit/s ebenfalls eine gute Performance bringen. Die DockingStation verfügt über eine USB Type-C® Power Delivery Schnittstelle, über die das Notebook mit bis zu 60 W aufgeladen werden kann. Unverzichtbar für den heutigen

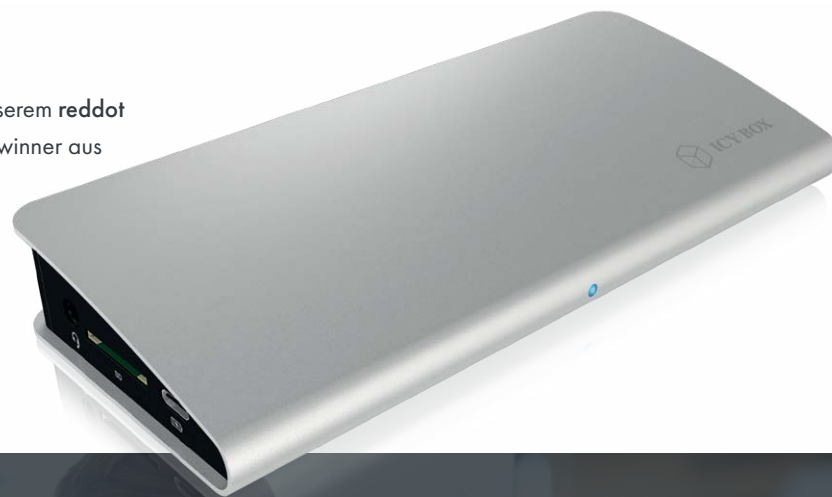
Arbeitskomfort ist die Möglichkeit, das Notebook mit großen und hochauflösenden Monitoren zu kombinieren, wofür dieses Dock einen HDMI®- und einen DisplayPort™-Anschluss bereitstellt.

**Gut zu wissen:** Qualität liegt uns am Herzen. Daher ist das Gehäuse dieser DockingStation aus hochwertigem Aluminium und kratzfestem Polycarbonat gefertigt. Insgesamt 13 zusätzliche Anschlüsse stehen zur Verfügung.



Design gemäß unserem reddot design award Gewinner aus dem Jahr 2019

reddot design award



**USB Type- A**  
3x USB 3.2 Gen 1 Type-A  
+ 1x USB 3.2 Gen 2 Type-A

**USB Type-C®**  
1x USB 3.2 Gen 1 Type-C®  
+ 1x USB 3.2 Gen 2 Type-C®

**HDMI®**  
HDMI® Schnittstelle  
(bis zu 3840x2160@30 Hz)

**DisplayPort™**  
DisplayPort™ Schnittstelle  
(bis zu 3840x2160@30 Hz)

**Headset**  
Headset Buchse

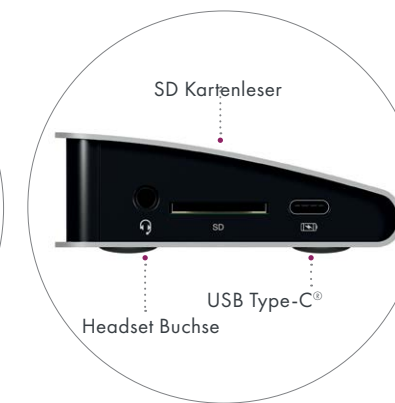
**Kartenleser**  
für SD 4.0 Karten  
bis 300 MB/s

**LAN**  
RJ45  
Gigabit Ethernet

**K-Lock**  
Kensington-Sicherheits-Slot



## SEITENANSICHTEN



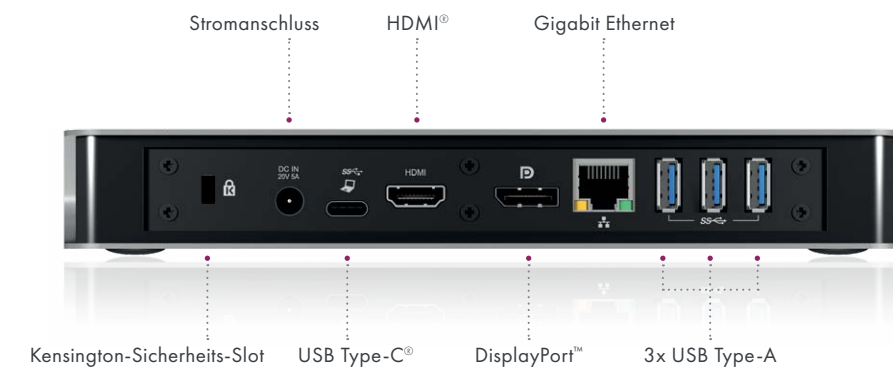
### STYLISCHES DESIGN

Eine DockingStation, die an die Tragfläche eines Flugzeugs erinnert, das war die Inspiration für dieses Modell: ein Blickfang auf jedem Schreibtisch.

### RATIONELLE RAUMAUFEILUNG

Der Platz wird optimal genutzt: sieben Ports auf der Anschlussseite zusammen mit dem Stromanschluss und dem Kensington-Sicherheits-Slot. Die Seiten der DockingStation sind zusätzlich mit insgesamt sechs Anschlüssen plus der Ein-/Austaste des Gerätes belegt.

## RÜCKANSICHT





## USB TYPE-C® REISE-DOCKINGSTATIONS

Die USB Type-C® Reise-DockingStations von ICY BOX® leisten fast alles, was stationäre USB DockingStations bieten, nur eben für den mobilen Einsatz konzipiert. Je nach Modell verfügen unsere DockingStations über eine beachtliche Anzahl an USB Schnittstellen, LAN Port und SD-Karten Slots. So können angeschlossene USB Geräte sowohl mit Daten als auch mit Strom versorgt oder geladen werden.

Eine Reise-DockingStation ist praktisch für den Einsatz zu Hause oder unterwegs. Wenn Sie ein Notebook besitzen, ist die Wahrscheinlichkeit hoch, dass Sie es regelmäßig mitnehmen. Die Kombination mit einer Reise-DockingStation bietet beste Mobilität und Produktivität für die Arbeit im Büro, zu Hause oder unterwegs.



Modell	IB-DK4011-CPD	IB-DK4040-CPD	IB-DK4050-CPD	IB-DK4070-CPD	IB-DK4043-2C
<b>Unterstützte Hostverbindungen</b>	✓ USB-C	✓ USB-C ✓ Thunderbolt™ 3/4 USB-C	✓ USB-C ✓ Thunderbolt™ 3/4 USB-C	✓ USB-C ✓ Thunderbolt™ 3/4 USB-C	✓ Nur für MacBook Pro®
<b>Power Delivery Unterstützung</b>	✓ Max.100 Watt (PD Pass-Through)	✓ Max.100 Watt (PD Pass-Through)	✓ Max.100 Watt (PD Pass-Through)	✓ Max.100 Watt (PD Pass-Through)	✓ Max.100 Watt (PD Pass-Through)
<b>Stromversorgung</b>	✓ Bus-powered	✓ Bus-powered ✓ Optionales externes Netzteil	✓ Bus-powered ✓ Optionales externes Netzteil	✓ Bus-powered ✓ Optionales externes Netzteil	✓ Bus-powered ✓ Optionales externes Netzteil
<b>Maximale Videoauflösung</b>	✓ Single 4K@60 Hz ✓ Dual 2x2K@60Hz ✓ Triple 2K@60 Hz	✓ Single 4K@30 Hz	✓ Single 4K@60 Hz ✓ Dual 4K@30 Hz ✓ Triple Display	✓ Single 4K@30 Hz (DP Alt Mode) ✓ Dual 1920x1080@60 Hz ✓ Triple Display	✓ Single 4K@60 Hz ✓ Dual 4K@30 Hz
<b>Displays</b>	✓ 2x HDMI® ✓ 1x DisplayPort™	✓ 1x HDMI® ✓ 1x VGA	✓ 1x DisplayPort™ ✓ 2x HDMI®	✓ 1x DisplayPort™ ✓ 2x HDMI®	✓ 2x HDMI®
<b>USB Ports</b>	✓ 2x USB-A 2.0 ✓ 1x USB-A 3.2 Gen 1 ✓ 1x USB-C (PD)	✓ 3x USB-A 3.2 Gen 1 ✓ 1x USB-C (PD)	✓ 2x USB-A 3.2 Gen 1 ✓ 2x USB-A 2.0 ✓ 1x USB-C 3.2 Gen 1 ✓ 1x USB-C (PD)	✓ 3x USB-A 3.2 Gen 1 ✓ 1x USB-A 2.0 ✓ 1x USB-C (PD)	✓ 2x USB-A 3.2 Gen 1 ✓ 1x USB-C (PD) ✓ 1x USB-C 3.2 Gen 1
<b>Erweiterungen Ein-/Ausgänge</b>	✓ SD/microSD Kartenleser	✓ Gigabit Ethernet ✓ SD/microSD Kartenleser ✓ 3,5 mm Combo-Buchse	✓ Gigabit Ethernet ✓ SD/microSD Kartenleser	✓ Gigabit Ethernet ✓ SD/microSD Kartenleser ✓ 3,5 mm Combo-Buchse	✓ Gigabit Ethernet ✓ SD/microSD Kartenleser
<b>Betriebssysteme</b>	✓ Windows® 10, macOS®	✓ Windows® 10, macOS®	✓ Windows® 10	✓ Windows®, macOS®, Chrome OS™	✓ macOS® 10.13.x oder höher
<b>Kensington-Sicherheits-Slot</b>	✓ Nein	✓ Nein	✓ Nein	✓ Nein	✓ Nein



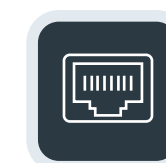
### POWER DELIVERY

Zum Aufladen mobiler Geräte.



### TREIBERLOSER BETRIEB

Eine Treiberinstallation ist nicht erforderlich.



### LAN PORT

Gigabit Ethernet



## IB-DK2108M-C

Die USB Type-C® DockingStation von ICY BOX® hat ein elegantes Design und ist nicht größer als ein Smartphone. Mit Power Delivery Technologie ist sie für den Anschluss an ein Notebook mit Type-C® Hostschnittstelle entwickelt worden. Die DisplayPort™ Alt Mode-Technologie ermöglicht den Anschluss an einen zusätzlichen HDMI® Monitor. USB-Anschlüsse für zusätzliche Peripheriegeräte und SD/microSD Kartensteckplätze sind vorhanden.

**Gut zu wissen:** Der spezielle Einschub für den Einbau einer M.2 NVMe SSD an der Unterseite der DockingStation ist ein herausragendes Merkmal und rundet die Funktionalität dieses hilfreichen Gerätes auf außergewöhnliche Weise ab.

Das Notebook kann über die Power Delivery Type-C® Schnittstelle mit Strom versorgt werden.



### Host

USB 3.2 Gen 2 Type-C®  
mit bis zu 10 Gbit/s  
und Power Delivery bis 100 W



### USB Type-A

USB 3.2 Gen 2 Type-A  
mit bis zu 10 Gbit/s  
  
USB 2.0 Type-A  
mit bis zu 480 Mbit/s



### HDMI®

HDMI® Schnittstelle  
(3840x2160@30/60Hz)



### Kartenleser

für SD/microSD 3.0 Karten  
unterstützt Multi-LUN



### ZUSÄTZLICHER STECKPLATZ

Eine M.2 NVMe SSD mit M-Key-Sockel der Längen 30, 42, 60 oder 80 mm kann im Gehäuse verbaut werden.

### SCHMAL UND KOMPAKT

Handliche Größe im Smartphone-Format.

### SCHUTZHÜLLE

Die dicke Gummihülle schützt die DockingStation zuverlässig vor Schäden durch Stöße und Stürze.

### HDMI® SCHNITTSTELLE

Zum Anschluss eines zusätzlichen Monitors mit einer Auflösung von bis zu 3840x2160@60 Hz im Spiegel- und Erweiterungsmodus.





## INTEGRIERBARE TISCHHUBS

In den Schreibtisch integrierte Hubs sind nicht nur stilvoll, sondern auch sehr nützlich und verleihen dem Arbeitsplatz ein aufgeräumtes Erscheinungsbild. Die multifunktionalen Helfer sind in runder oder länglicher Ausführung, mit oder ohne Steckdosen und mit einer Vielzahl von Anschlussmöglichkeiten erhältlich. Zum Schutz vor Staub sind alle ICY BOX® Schreibtischhubs mit einer Schutzkappe ausgestattet. Einige Schreibtische sind bereits werksseitig mit einer Bohrung für eine Kabeldurchführung vorbereitet. Je nach Größe der Bohrung bietet ICY BOX® einen passenden Adapterring an, damit unsere Hubs perfekt in den Schreibtisch eingelassen werden können.

Der versenkbare Tischhub integriert die Anschlüsse in Büromöbel. Er hilft, den Arbeitsplatz aufgeräumt zu gestalten und bietet ein Plus an Platz – und damit Produktivitätspotenzial für den Anwender.



Modell	IB-HUB 1403	IB-HUB 1403A	IB-HUB 1403B	IB-HUB 1404	IB-HUB 1404A	IB-HUB 1430	IB-HUB 1430-CR	IB-HUBA001
Durchmesser Kabeldurchführung	✓ 60 mm	✓ 60 mm	✓ 60 mm	✓ 60 mm	✓ 60 mm	✓ 80 mm	✓ 80 mm	✓ 80 mm Ring für 60 mm Hub-Durchmesser
Unterstützte Hostverbindung	✓ USB-A	✓ USB-A 2x 3,5 mm Audiokabel	✓ USB-A 2x 3,5 mm Audiokabel	✓ USB-A	✓ USB-A	✓ USB-A 2x 3,5 mm Audiokabel	✓ USB-A 2x 3,5 mm Audiokabel	
Power Delivery Unterstützung	✓ Nein	✓ Nein	✓ Nein	✓ Nein	✓ Nein	✓ Nein	✓ Nein	
Stromversorgung	✓ Bus-powered ✓ Optionales externes Netzteil 5 V/20 W	✓ Bus-powered ✓ Optionales externes Netzteil 5 V/20 W	✓ Bus-powered ✓ Optionales externes Netzteil 5 V/20 W	✓ Bus-powered ✓ Optionales externes Netzteil 5 V/20 W	✓ Bus-powered ✓ Optionales externes Netzteil 5 V/20 W	✓ Bus-powered ✓ Optionales externes Netzteil 5 V/20 W	✓ Bus-powered ✓ Optionales externes Netzteil 5 V/20 W	
Maximale Videoauflösung	✓ Nein	✓ Nein	✓ Nein	✓ Nein	✓ Nein	✓ Nein	✓ Nein	
Anzeigedisplay	✓ Nein	✓ Nein	✓ Nein	✓ LED Anzeige für Ladestrom in Ampère	✓ Nein	✓ Nein	✓ Nein	
USB Ports	✓ 4x USB-A 3.2 Gen 1	✓ 4x USB-A 3.2 Gen 1	✓ 2x USB-A 3.2 Gen 1 ✓ 2x USB-C 3.2 Gen 1	✓ 2x USB-A 3.2 Gen 1 ✓ 1x USB-C 3.2 Gen 1	✓ 2x USB-A 3.2 Gen 1 ✓ 1x USB-C 3.2 Gen 1	✓ 4x USB-A 3.2 Gen 1	✓ 2x USB-A 3.2 Gen 1 ✓ 1x USB-C 3.2 Gen 1	
Erweiterungen Ein-/Ausgänge		✓ 1x 3,5 mm Kopfhörer Ausgang ✓ 1x 3,5 mm Mikrofon Eingang	✓ 1x 3,5 mm Kopfhörer Ausgang ✓ 1x 3,5 mm Mikrofon Eingang	✓ SD/microSD Kartenleser	✓ SD/microSD Kartenleser ✓ 1x 3,5 mm Kopfhörer Ausgang ✓ 1x 3,5 mm Mikrofon Eingang	✓ 1x 3,5 mm Kopfhörer Ausgang ✓ 1x 3,5 mm Mikrofon Eingang ✓ 1x EU Steckdose	✓ SD/microSD Kartenleser ✓ 1x 3,5 mm Kopfhörer Ausgang ✓ 1x 3,5 mm Mikrofon Eingang ✓ 1x EU Steckdose	





## RaidSonic Technology GmbH

### Adresse

Kurt-Fischer-Strasse 50  
D-22926 Ahrensburg  
Deutschland

### Telefon & Fax

Tel: +49 (0)41 02 - 46 8 9 00  
Fax: +49 (0)41 02 - 46 8 9 03

### Online

Email: [info@raidsonic.de](mailto:info@raidsonic.de)  
Webseite: [www.icybox.de](http://www.icybox.de)  
 [RaidSonic Technology GmbH](#)  
 [icyboxofficial](#)  
 [ICY BOX®](#)