

## Produktkatalog

Deutsch | Stand 11/2021 | Seite 1 von 24

### Produktbild

### Produktbeschreibung

#### RAIDON GR8480-TB3 Unterstützt 8x 2,5"/3,5" SATA HDD/SSD



- RAID (0, 1, 5, 6, 10, 50, 60, und JBOD) via Software konfigurierbar
- 2x Thunderbolt™ Host bis zu 40 Gbit/s (2x 20 Gbit/s kombiniert)
- Hochwertiges Aluminium für optimierte Wärmeableitung
- mini DisplayPort™ Anschluss für zusätzlichen Monitor
- Laufwerksträger für einfache HDD/SSD Installation
- Eingebauter Lüfter für aktive Kühlung



Artikel Nr.:	EAN Code:	Farbe:	VPE:	UVP:
60452	4713227440509	Schwarz	2 Stk.	1999,00 €

#### RACKMAX RM-1911 19" 1 HE Servergehäuse



- 250 mm Tiefe, 1x 3,5" oder 2x 2,5" HDD
- Unterstützt mini-ITX Mainboard
- Unterstützt 1U Flex Netzteil
- Material Stahl SGCC 1,0 mm verzinkt
- Aluminium Frontblende
- 2x Front USB-Port, 2x 40x40x20 mm Lüfter



Artikel Nr.:	EAN Code:	Farbe:	VPE:	UVP:
19101	4250078167211	Schwarz	1 Stk.	90,10 €

#### RACKMAX RM-1921 19" 2 HE Servergehäuse



- 400mm Tiefe, 6x 3,5" HDD, 4x PCI Slot
- Unterstützt ATX Mainboard 12" x 9,6"
- Unterstützt 1U Netzteile
- Material Stahl SGCC 1,0 mm
- Aluminium Frontblende



Artikel Nr.:	EAN Code:	Farbe:	VPE:	UVP:
19201	4250078165736	Schwarz	1 Stk.	124,80 €

#### RACKMAX RM-1922 19" 2 HE Servergehäuse



- 400 mm Tiefe, 6x 3,5" HDD, 7x PCI Slot
- Unterstützt Micro-ATX Mainboard
- Unterstützt PS/2 Netzteile
- Material Stahl SGCC 1,0 mm
- Aluminium Frontblende



Artikel Nr.:	EAN Code:	Farbe:	VPE:	UVP:
19202	4250078166764	Schwarz	1 Stk.	124,80 €

## Produktkatalog

Deutsch | Stand 11/2021 | Seite 2 von 24

### Produktbild

### Produktbeschreibung



#### RACKMAX RM-1941 19" 4 HE Servergehäuse mit 450mm Tiefe

- Unterstützt EATX, ATX, Micro ATX Mainboard
- Unterstützt ATX oder PS/2 Netzteil
- Material Stahl SGCC 1,2 mm verzinkt
- 8x 3,5" HDD, 1x 3,5" FDD, 2x 5,25" ODD Einschübe
- 7x PCI Slots, 2x frontseitige USB 2.0
- 1x 120 mm + 2x 80 mm Lüfter



Artikel Nr.:	EAN Code:	Farbe:	VPE:	UVP:
19401	4250078165743	Schwarz	1 Stk.	176,30 €



#### ICY BOX IB-2222SSK Backplane

- Unterstützt vier 2,5" SATA/SAS Laufwerke mit bis zu 15 mm Bauhöhe
- Einbau in einen Standard 5,25" Einschub
- Zwei SATA Host Anschlüsse (Dual Channel) für jede Festplatte
- Datenübertragungsraten mit bis zu 6 Gbit/s
- 2x 40 mm Lüfter für optimale Kühlung und Performance
- Entnehmbarer Träger mit Schloss schützt vor unbefugten Zugriffen
- LED-Anzeigen für Strom, Festplattenzugriff und Laufwerksfehler



Artikel Nr.:	EAN Code:	Farbe:	VPE:	UVP:
20295	4250078184669	Schwarz	8 Stk.	159,70 €



#### ICY BOX IB-2240SSK Backplane

- Unterstützt vier 2,5" SATA/SAS Laufwerke mit bis zu 15 mm Bauhöhe
- Einbau in einen Standard 5,25" Einschub
- Für jede Festplatte steht jeweils ein SATA Host Anschluss bereit
- Datenübertragungsraten mit bis zu 6 Gbit/s
- Robustes Industriedesign aus Vollaluminium- und Metallkonstruktion
- 2x 40 mm Lüfter für optimale Kühlung und Performance
- Entnehmbarer Träger mit Schloss schützt vor unbefugten Zugriffen



Artikel Nr.:	EAN Code:	Farbe:	VPE:	UVP:
20316	4250078188520	Schwarz	20 Stk.	81,70 €



#### ICY BOX IB-2242SAS-12G Backplane

- Unterstützt vier 2,5" SATA/SAS Laufwerke mit bis zu 15 mm Bauhöhe
- Einbau in einen Standard 5,25" Einschub
- Host Anschluss MiniSAS HD SFF-8643 mit bis zu 12 Gbit/s
- Datenübertragungsraten mit bis zu 12 Gbit/s
- Robustes Industriedesign aus Vollaluminium- und Metallkonstruktion
- 2x 40 mm Lüfter für optimale Kühlung und Performance
- Entnehmbarer Träger mit Schloss schützt vor unbefugten Zugriffen



Artikel Nr.:	EAN Code:	Farbe:	VPE:	UVP:
60608	4250078169505	Schwarz	8 Stk.	123,90 €

## Produktkatalog

Deutsch | Stand 11/2021 | Seite 3 von 24

### Produktbild

### Produktbeschreibung

#### ICY BOX IB-2242SSK Backplane



- Unterstützt vier 2,5" SATA/SAS Laufwerke mit bis zu 15 mm Bauhöhe
- Einbau in einen Standard 5,25" Einschub
- Für jede Festplatte steht jeweils ein SATA Host Anschluss bereit
- Datenübertragungsraten mit bis zu 6 Gbit/s
- Robustes Industriedesign aus Vollaluminium- und Metallkonstruktion
- 2x 40 mm Lüfter für optimale Kühlung und Performance
- Entnehmbarer Träger mit Schloss schützt vor unbefugten Zugriffen



Artikel Nr.:	EAN Code:	Farbe:	VPE:	UVP:
20322	4250078160588	Schwarz	8 Stk.	99,60 €

#### ICY BOX IB-2242U2K Backplane



- Unterstützt vier 2,5" U.2/SATA/SAS Laufwerke mit bis zu 15 mm Bauhöhe
- Einbau in einen Standard 5,25" Einschub
- Je Festplatte jeweils ein U2 / Mini SAS HD (SFF-8643) Host Anschluss Unterstützt U.2 (SFF-8639) SSDs mit bis zu 32 Gbit/s
- Kompatibel mit SAS und SATA Laufwerken
- Robustes Industriedesign aus Vollaluminium- und Metallkonstruktion
- 2x 40 mm Lüfter für optimale Kühlung und Performance



Artikel Nr.:	EAN Code:	Farbe:	VPE:	UVP:
60799	4250078171355	Schwarz	8 Stk.	270,70 €

#### ICY BOX IB-2260SSK-12G Backplane



- Unterstützt sechs 2,5" SATA/SAS Laufwerke mit bis zu 9,5 mm Bauhöhe
- Einbau in einen Standard 5,25" Einschub
- Für jede Festplatte steht jeweils ein SATA Host Anschluss bereit
- Datenübertragungsraten SATA III (6 Gbit/s) und SAS III (12 Gbit/s)
- Robustes Industriedesign aus Stahl- und Metallkonstruktion
- 2x 40 mm Lüfter für optimale Kühlung und Performance
- Entnehmbarer Träger mit Schloss schützt vor unbefugten Zugriffen



Artikel Nr.:	EAN Code:	Farbe:	VPE:	UVP:
60479	4250078168614	black/grey	20 Stk.	124,90 €

#### ICY BOX IB-2280SSK Backplane



- Unterstützt acht 2,5" SATA/SAS Laufwerke mit bis zu 15 mm Bauhöhe
- Einbau in zwei Standard 5,25" Einschübe
- Für jede Festplatte steht jeweils ein SATA Host Anschluss bereit
- Datenübertragungsraten SATA III und SAS II mit bis zu 6 Gbit/s
- Robustes Industriedesign aus Aluminium- und Metallkonstruktion
- 1x 70 mm Lüfter für optimale Kühlung und Performance
- Entnehmbarer Träger mit Schloss schützt vor unbefugten Zugriffen



Artikel Nr.:	EAN Code:	Farbe:	VPE:	UVP:
20326	4250078161479	Schwarz	8 Stk.	142,80 €

## Produktkatalog

Deutsch | Stand 11/2021 | Seite 4 von 24

### Produktbild

### Produktbeschreibung



#### ICY BOX IB-2281MSK Backplane

- Unterstützt acht 2,5" SATA/SAS Laufwerke mit bis zu 15 mm Bauhöhe
- Einbau in zwei Standard 5,25" Einschübe
- Ausgestattet mit zwei Mini SAS (SFF-8087) Schnittstellen
- Datenübertragungsraten SATA III und SAS II mit bis zu 6 Gbit/s
- Robustes Industriedesign aus Aluminium- und Metallkonstruktion
- 2x 50 mm Lüfter für optimale Kühlung und Performance
- Entnehmbarer Träger mit Schloss schützt vor unbefugten Zugriffen



Artikel Nr.:	EAN Code:	Farbe:	VPE:	UVP:
60268	4250078165941	Schwarz	8 Stk.	200,90 €



#### ICY BOX IB-2281SAS-12G Backplane

- Unterstützt acht 2,5" SATA/SAS Laufwerke mit bis zu 15 mm Bauhöhe
- Einbau in zwei Standard 5,25" Einschübe
- Ausgestattet mit zwei Mini SAS HD (SFF-8643) Schnittstellen
- Datenübertragungsraten SATA III und SAS II mit bis zu 12 Gbit/s
- Robustes Industriedesign aus Aluminium- und Metallkonstruktion
- 2x 50 mm Lüfter für optimale Kühlung und Performance
- Entnehmbarer Träger mit Schloss schützt vor unbefugten Zugriffen



Artikel Nr.:	EAN Code:	Farbe:	VPE:	UVP:
60609	4250078169512	Schwarz	8 Stk.	220,30 €



#### ICY BOX IB-553SSK Backplane

- Unterstützt drei 3,5" SATA/SAS Laufwerke
- Einbau in zwei Standard 5,25" Einschübe
- Zwei SATA Host Anschlüsse (Dual Channel) für jede Festplatte
- Datenübertragungsraten mit bis zu 6 Gbit/s
- 1x 80 mm Lüfter für optimale Kühlung und Performance
- Entnehmbarer Träger mit Schloss schützt vor unbefugten Zugriffen
- LED-Anzeigen für Strom, Festplattenzugriff, Laufwerks- und Lüfterfehler

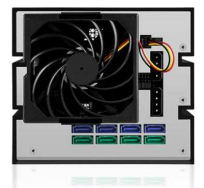


Artikel Nr.:	EAN Code:	Farbe:	VPE:	UVP:
55103	4250078184393	Schwarz	8 Stk.	168,80 €



#### ICY BOX IB-554SSK Backplane

- Unterstützt vier 3,5" SATA/SAS Laufwerke
- Einbau in drei Standard 5,25" Einschübe
- Zwei SATA Host Anschlüsse (Dual Channel) für jede Festplatte
- Datenübertragungsraten mit bis zu 6 Gbit/s
- 1x 80 mm Lüfter für optimale Kühlung und Performance
- Entnehmbarer Träger mit Schloss schützt vor unbefugten Zugriffen
- LED-Anzeigen für Strom, Festplattenzugriff, Laufwerks- und Lüfterfehler



Artikel Nr.:	EAN Code:	Farbe:	VPE:	UVP:
55104	4250078184409	Schwarz	6 Stk.	205,30 €

## Produktkatalog

Deutsch | Stand 11/2021 | Seite 5 von 24

### Produktbild

### Produktbeschreibung



#### ICY BOX IB-555SSK Backplane

- Unterstützt fünf 3,5" SATA/SAS Laufwerke
- Einbau in drei Standard 5,25" Einschübe
- Zwei SATA Host Anschlüsse (Dual Channel) für jede Festplatte
- Datenübertragungsraten mit bis zu 6 Gbit/s
- 1x 80 mm Lüfter für optimale Kühlung und Performance
- Entnehmbarer Träger mit Schloss schützt vor unbefugten Zugriffen
- LED-Anzeigen für Strom, Festplattenzugriff, Laufwerks- und Lüfterfehler



Artikel Nr.:	EAN Code:	Farbe:	VPE:	UVP:
55105	4250078184416	Schwarz	6 Stk.	209,40 €



#### ICY BOX IB-563SSK Backplane

- Unterstützt drei 3,5" SATA/SAS Laufwerke
- Einbau in zwei Standard 5,25" Einschübe
- Ausgestattet mit einem SATA Host Anschluss für jede Festplatte
- Datenübertragungsraten SATA III und SAS II mit bis zu 6 Gbit/s
- Robustes Industriedesign aus Aluminium- und Metallkonstruktion
- Easy Swap! - Einfache Handhabung durch trägerlose Festplatteninstallation
- 1x 60 mm Lüfter für optimale Kühlung und Performance



Artikel Nr.:	EAN Code:	Farbe:	VPE:	UVP:
56003	4250078161394	Schwarz	8 Stk.	121,20 €



#### ICY BOX IB-564SAS-12G Backplane

- Unterstützt vier 3,5" SATA/SAS Laufwerke
- Einbau in drei Standard 5,25" Einschübe
- Ausgestattet mit einer Mini SAS HD (SFF-8643) Schnittstelle
- Datenübertragungsraten SATA III und SAS II mit bis zu 12 Gbit/s
- Robustes Industriedesign aus Aluminium- und Metallkonstruktion
- 1x 80 mm Lüfter für optimale Kühlung und Performance
- Easy Swap! - Einfache Handhabung durch trägerlose Festplatteninstallation



Artikel Nr.:	EAN Code:	Farbe:	VPE:	UVP:
60610	4250078169529	Schwarz	6 Stk.	144,20 €



#### ICY BOX IB-564SSK Backplane

- Unterstützt vier 3,5" SATA/SAS Laufwerke
- Einbau in drei Standard 5,25" Einschübe
- Ausgestattet mit einem SATA Host Anschluss für jede Festplatte
- Datenübertragungsraten SATA III und SAS II mit bis zu 6 Gbit/s
- Robustes Industriedesign aus Aluminium- und Metallkonstruktion
- Easy Swap! - Einfache Handhabung durch trägerlose Festplatteninstallation
- 1x 80 mm Lüfter für optimale Kühlung und Performance



Artikel Nr.:	EAN Code:	Farbe:	VPE:	UVP:
56004	4250078161400	Schwarz	6 Stk.	145,20 €

## Produktkatalog

Deutsch | Stand 11/2021 | Seite 6 von 24

### Produktbild

### Produktbeschreibung



#### ICY BOX IB-565SSK Backplane

- Unterstützt fünf 3,5" SATA/SAS Laufwerke
- Einbau in drei Standard 5,25" Einschübe
- Ausgestattet mit einem SATA Host Anschluss für jede Festplatte
- Datenübertragungsraten SATA III und SAS II mit bis zu 6 Gbit/s
- Robustes Industriedesign aus Aluminium- und Metallkonstruktion
- Easy Swap! - Einfache Handhabung durch trägerlose Festplatteninstallation
- 1x 80 mm Lüfter für optimale Kühlung und Performance



Artikel Nr.:	EAN Code:	Farbe:	VPE:	UVP:
56005	4250078161417	Schwarz	6 Stk.	155,00 €



#### RAIDON iT4300-U5 SAS/SATA Festplatten Backplane

- 4x 2,5" SAS/SATA Festplatten in einem 5,25" Einbauschaft
- SAS 6 Gbit/s Host
- Passend für Festplattenhöhe 9,5 - 15 mm
- Festplattenträger abschließbar
- 2x 40 mm Lüfter



Artikel Nr.:	EAN Code:	Farbe:	VPE:	UVP:
60046	4711132864410	Schwarz	10 Stk.	199,00 €



#### RAIDON iT4300-U6 SAS/SATA Festplatten Backplane

- 4x 2,5" SAS/SATA Festplatten in einem 5,25" Einbauschaft
- SAS 12 Gbit/s Host
- Passend für Festplattenhöhe 9,5 - 15 mm
- Festplattenträger abschließbar
- 2x 40 mm Lüfter



Artikel Nr.:	EAN Code:	Farbe:	VPE:	UVP:
60047	4711132864427	Schwarz	10 Stk.	219,00 €



#### KEYSONIC KSK-3230IN (DE) Industrietastatur

- Silikonummantelung
- USB-Kabel
- Tasten: 87 plus 12 Funktionstasten
- Wasserdicht IP68
- Plug & Play, kein spezieller Treiber notwendig
- Windows Betriebssystem kompatibel
- Layout: Deutsch



Artikel Nr.:	EAN Code:	Farbe:	VPE:	UVP:
28097	4250078161356	Schwarz	10 Stk.	63,80 €

## Produktkatalog

Deutsch | Stand 11/2021 | Seite 7 von 24

### Produktbild

### Produktbeschreibung

#### KEYSONIC KSK-3230IN (UK) Industrietastatur



- Silikonummantelung
- USB-Kabel
- Tasten: 87 plus 12 Funktionstasten
- Wasserdicht IP68
- Plug & Play, kein spezieller Treiber notwendig
- Windows Betriebssystem kompatibel
- Layout: UK



Artikel Nr.:	EAN Code:	Farbe:	VPE:	UVP:
28100	4250078161448	Schwarz	10 Stk.	63,80 €

#### KEYSONIC KSK-5031IN (DE) Industrietastatur



- Silikonummantelung
- USB-Kabel
- Touchpad + 2 Maustasten, Tasten: 87
- Wasserdicht IP68
- Plug & Play, kein spezieller Treiber notwendig
- Windows Betriebssystem kompatibel
- Layout: Deutsch



Artikel Nr.:	EAN Code:	Farbe:	VPE:	UVP:
28096	4250078161349	Schwarz	10 Stk.	74,80 €

#### KEYSONIC KSK-5031IN (UK) Industrietastatur



- Silikonummantelung
- USB-Kabel
- Touchpad + 2 Maustasten, Tasten: 87
- Wasserdicht IP68
- Plug & Play, kein spezieller Treiber notwendig
- Windows Betriebssystem kompatibel
- Layout: UK



Artikel Nr.:	EAN Code:	Farbe:	VPE:	UVP:
28099	4250078161431	Schwarz	10 Stk.	73,80 €

#### KEYSONIC KSK-5230 IN (CH) Industrietastatur



- Touchpad + 2 Maustasten
- Silikonummantelung
- Tasten: 87 plus 15 Funktionstasten
- Wasserdicht IP68
- USB-Kabel
- Layout: schweizerisch



Artikel Nr.:	EAN Code:	Farbe:	VPE:	UVP:
28079	4250078189961	Schwarz	10 Stk.	86,60 €

## Produktkatalog

Deutsch | Stand 11/2021 | Seite 8 von 24

### Produktbild

### Produktbeschreibung



#### KEYSONIC KSK-5230 IN (DE) Industrietastatur

- Silikonummantelung
- USB-Kabel
- Touchpad + 2 Maustasten
- Tasten: 87 + 15 Funktionstasten
- Wasserdicht IP68
- Plug & Play, kein spezieller Treiber notwendig
- Windows Betriebssystem kompatibel



Artikel Nr.:	EAN Code:	Farbe:	VPE:	UVP:
28037	4250078186939	Schwarz	10 Stk.	86,70 €



#### KEYSONIC KSK-5230 IN (US) Industrietastatur

- Touchpad + 2 Maustasten
- Silikonummantelung
- Tasten: 87 plus 15 Funktionstasten
- Wasserdicht IP68
- USB-Kabel
- Layout: US



Artikel Nr.:	EAN Code:	Farbe:	VPE:	UVP:
28076	4250078188759	Schwarz	10 Stk.	85,80 €



#### KEYSONIC KSK-6031INEL-B (DE)

- Kompakt Hygiene Industrietastatur für Windows®

- Integriertes USB Kable mit 140 cm Länge
- Ein- /Ausschalter zur Reinigung
- Einstellbare, blaue Hintergrundbeleuchtung
- Wasser- und Staubdicht nach IP68
- Plug & Play, keine Treiberinstallation erforderlich



Artikel Nr.:	EAN Code:	Farbe:	VPE:	UVP:
60885	4250078172208	Schwarz	10 Stk.	88,60 €



#### KEYSONIC KSK-6031INEL-Wh (DE)

- Kompakt Hygiene Industrietastatur für Windows®

- Integriertes USB Kable mit 140 cm Länge
- Ein- /Ausschalter zur Reinigung
- Einstellbare, blaue Hintergrundbeleuchtung
- Wasser- und Staubdicht nach IP68
- Plug & Play, keine Treiberinstallation erforderlich



Artikel Nr.:	EAN Code:	Farbe:	VPE:	UVP:
60886	4250078172215	Weiß	10 Stk.	88,60 €



## Produktkatalog

Deutsch | Stand 11/2021 | Seite 9 von 24

### Produktbild

### Produktbeschreibung

#### KEYSONIC KSK-6231 INEL (CH) Industrietastatur



- Touchpad + 2 Maustasten, Tasten: 98
- Silikonummantelung
- Beleuchtung
- Wasserdicht IP68
- USB-Kabel
- Layout: schweizerisch



Artikel Nr.:	EAN Code:	Farbe:	VPE:	UVP:
28080	4250078189978	Schwarz	10 Stk.	90,60 €

#### KEYSONIC KSK-6231 INEL (DE) black Industrietastatur



- Touchpad + 2 Maustasten, Tasten: 98
- Silikonummantelung
- Beleuchtung
- Wasserdicht IP68
- USB-Kabel
- Layout: Deutsch



Artikel Nr.:	EAN Code:	Farbe:	VPE:	UVP:
28036	4250078186922	Schwarz	10 Stk.	90,70 €

#### KEYSONIC KSK-6231 INEL (DE) white Industrietastatur



- Touchpad + 2 Maustasten, Tasten: 98
- Silikonummantelung
- Beleuchtung
- Wasserdicht IP68
- USB-Kabel
- Layout: Deutsch (weiß)



Artikel Nr.:	EAN Code:	Farbe:	VPE:	UVP:
28091	4250078160274	Weiß	10 Stk.	90,60 €

#### KEYSONIC KSK-6231 INEL (FR) Industrietastatur



- Touchpad + 2 Maustasten, Tasten: 98
- Silikonummantelung
- Beleuchtung
- Wasserdicht IP68
- USB-Kabel
- Layout: Französisch



Artikel Nr.:	EAN Code:	Farbe:	VPE:	UVP:
28089	4250078160250	Schwarz	10 Stk.	90,60 €

## Produktkatalog

Deutsch | Stand 11/2021 | Seite 10 von 24

### Produktbild

### Produktbeschreibung

#### KEYSONIC KSK-6231 INEL (UK) Industrietastatur



- Touchpad + 2 Maustasten, Tasten: 98
- Silikonummantelung
- Beleuchtung
- Wasserdicht IP68
- USB-Kabel
- Layout: UK (black)



Artikel Nr.:	EAN Code:	Farbe:	VPE:	UVP:
28093	4250078160359	Schwarz	10 Stk.	90,60 €

#### KEYSONIC KSK-6231 INEL (US) Industrietastatur



- Touchpad + 2 Maustasten, Tasten: 98
- Silikonummantelung
- Beleuchtung
- Wasserdicht IP68
- USB-Kabel
- Layout: US



Artikel Nr.:	EAN Code:	Farbe:	VPE:	UVP:
28077	4250078188766	Schwarz	10 Stk.	90,70 €

#### KEYSONIC KSK-8030 IN (CH) Industrietastatur



- Silikonummantelung
- 105 Tasten
- Wasserdicht IP68
- USB-Kabel
- Layout: schweizerisch



Artikel Nr.:	EAN Code:	Farbe:	VPE:	UVP:
28081	4250078189985	Schwarz	10 Stk.	76,80 €

#### KEYSONIC KSK-8030 IN (DE) black Industrietastatur



- Silikonummantelung
- USB-Kabel
- Tasten: 105
- Wasserdicht IP68
- Plug & Play, kein spezieller Treiber notwendig
- Windows kompatibel
- Layout: Deutsch



Artikel Nr.:	EAN Code:	Farbe:	VPE:	UVP:
28035	4250078186915	Schwarz	10 Stk.	76,80 €

## Produktkatalog

Deutsch | Stand 11/2021 | Seite 11 von 24

### Produktbild

### Produktbeschreibung



#### KEYSONIC KSK-8030 IN (DE) white Industrietastatur

- Silikonummantelung
- 105 Tasten
- Wasserdicht IP68
- USB-Kabel
- Layout: Deutsch



Artikel Nr.:	EAN Code:	Farbe:	VPE:	UVP:
28063	4250078186960	Weiß	10 Stk.	76,80 €



#### KEYSONIC KSK-8030 IN (FR) Industrietastatur

- Silikonummantelung
- 105 Tasten
- Wasserdicht IP68
- USB-Kabel
- Layout: FR



Artikel Nr.:	EAN Code:	Farbe:	VPE:	UVP:
28105	4250078162391	Schwarz	10 Stk.	76,80 €



#### KEYSONIC KSK-8030 IN (UK) Industrietastatur

- Silikonummantelung
- 105 Tasten
- Wasserdicht IP68
- USB-Kabel
- Layout: UK



Artikel Nr.:	EAN Code:	Farbe:	VPE:	UVP:
28084	4250078160106	Schwarz	10 Stk.	76,80 €



#### KEYSONIC KSK-8030 IN (US) Industrietastatur

- Silikonummantelung
- 105 Tasten
- Wasserdicht IP68
- USB-Kabel
- Layout: US



Artikel Nr.:	EAN Code:	Farbe:	VPE:	UVP:
28078	4250078188773	Schwarz	10 Stk.	76,80 €

## Produktkatalog

Deutsch | Stand 11/2021 | Seite 12 von 24

### Produktbild

### Produktbeschreibung

#### KEYSONIC KSK-8031INEL-B (DE) Industrietastatur



- Silikonummantelung
- Beleuchtung
- Wasserdicht
- USB-Kabel
- Layout: Deutsch



Artikel Nr.:	EAN Code:	Farbe:	VPE:	UVP:
60529	4250078169581	Schwarz	10 Stk.	86,60 €

#### KEYSONIC KSK-8031INEL-Wh (DE) Industrietastatur



- Silikonummantelung
- Beleuchtung
- Wasserdicht
- USB-Kabel
- Layout: Deutsch



Artikel Nr.:	EAN Code:	Farbe:	VPE:	UVP:
60798	4250078171348	Weiß	10 Stk.	86,60 €

#### ICY BOX IB-iR3521 2x 3,5" SATA/SAS + 1x 2,5" SATA HDD/SSD in 2x 5.2



- Unterstützt SATA I/II/III & SAS I/II für 3,5" HDD bis zu 6 Gbit/s
- Unterstützt SATA I/II/III für 2,5" HDD/SSD up to 6 Gbit/s
- Unterstützt RAID 0 / RAID 1 / Large Modus (JBOD) / Nor (No-RAID)
- Robustes Industrie-Design aus Aluminium / Metall
- Festplattenträger abschließbar
- LED für Power und HDD-Zugriff
- LED- und Audioalarm für Lüfterfehler und Überhitzung



Artikel Nr.:	EAN Code:	Farbe:	VPE:	UVP:
60194	4250078165293	Schwarz	8 Stk.	169,00 €

#### RAIDON iR2022 Internes RAID System



- Für 2x 2,5" SATA Festplatten
- RAID Unterstützung: RAID 0, 1
- Übertragungsrate: SATA bis zu 6 Gbit/s
- Benötigter Platz: 1x 5,25" Einbauschacht
- Alarm: Festplattenfehler, Lüfterfehler, Überhitzung



Artikel Nr.:	EAN Code:	Farbe:	VPE:	UVP:
12192	4711132864366	Schwarz	10 Stk.	219,00 €

## Produktkatalog

Deutsch | Stand 11/2021 | Seite 13 von 24

### Produktbild

### Produktbeschreibung



#### RAIDON iR2622 Internes RAID System für 2x 3,5" / 2,5" SATA Festplatte

- RAID Unterstützung: 0, 1 / hot swap
- Übertragungsrate: SATA III bis zu 6 Gbit/s
- Festplattenkapazität: 16 TB (2x 8 TB, RAID 0)
- Benötigter Platz: 2x 5,25" Einbauschacht
- Alarm: Festplattenfehler, Lüfterfehler, Überhitzung
- 6 cm smart Lüfter, 70% Umdrehung unter 54°C



Artikel Nr.:	EAN Code:	Farbe:	VPE:	UVP:
12189	4711132862188	Schwarz	8 Stk.	320,00 €



#### RAIDON iR2623-S3 1x RAID System für 2x 3,5"/2,5" SATA HDD zu SATA

- RAID Unterstützung: 0, 1 / hot swap
- 1x Zusätzliche 2,5" Schacht für SATA zu SATA
- Übertragungsrate: SATA III bis zu 6 Gbit/s
- Festplattenkapazität: 16 TB (2x 8 TB, RAID 0)
- Benötigter Platz: 2x 5,25" Einbauschacht
- LED für Betrieb, Zugriff, Alarm, Wiederherstellung, RAID Modus, Host Verbindung
- Alarm: Festplattenfehler, Lüfterfehler, Überhitzung



Artikel Nr.:	EAN Code:	Farbe:	VPE:	UVP:
60292	4711132864984	Silber/Schwarz	8 Stk.	349,00 €



#### RAIDON iR2771-S3 Internes RAID System

- Für 2x 2,5" SATA III Festplatten
- RAID Unterstützung: RAID 0, 1
- Übertragungsrate: SATA III bis zu 6 Gbit/s
- Festplattenbauhöhe bis zu 9,5mm
- Festplattenkapazität unbeschränkt
- Benötigter Platz: 1x 3,5" Einbauschacht (Floppy)
- S.M.A.R.T. Unterstützung



Artikel Nr.:	EAN Code:	Farbe:	VPE:	UVP:
60259	4711132865431	Schwarz	32 Stk.	159,00 €

#### ICY BOX IB-AC501a Ethernet LAN Adapter

- USB 3.0 (Type-A) auf Gigabit Ethernet Lan Adapter
- Kompatibel mit USB 2.0/USB 1.x
- Transferrate: 10/100/1000 Mbit/s
- IEEE 802.3, 802.3u und 802.3ab
- Unterstützt Jumbo Frames
- Mit sehr guter EMI Abschirmung



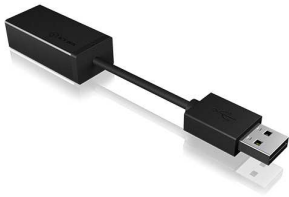
Artikel Nr.:	EAN Code:	Farbe:	VPE:	UVP:
60498	4250078168843	Schwarz	40 Stk.	32,90 €

## Produktkatalog

Deutsch | Stand 11/2021 | Seite 14 von 24

### Produktbild

### Produktbeschreibung

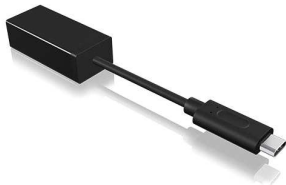


#### ICY BOX IB-AC509a Ethernet LAN Adapter

- USB 2.0 Type-A zu RJ-45 Ethernet Anschluss
- USB 2.0 Datenübertragungsrate mit bis zu bis 480Mbit/s
- LAN Datenübertragungsrate mit bis zu 10/100 Mbit/s
- Unterstützt IEEE 802.3, 802.3u standards
- Unterstützt Windows®, macOS®, Linux



Artikel Nr.:	EAN Code:	Farbe:	VPE:	UVP:
60476	4250078168577	Schwarz	50 Stk.	24,00 €



#### ICY BOX IB-AC535-C Ethernet LAN Adapter

- USB Type-C® zu RJ-45 Ethernet Port
- LAN Transferrate: 10/100 Mbit/s
- Unterstützt IEEE 802.3, 802.3u Standards
- Unterstützt Windows®, macOS®
- Linux Kernel 3.x/2.6x (Android 1.x/2.x/3.x/4.x)
- Plug & Play ab Windows® 8/8.1- keine Treiberinstallation



Artikel Nr.:	EAN Code:	Farbe:	VPE:	UVP:
60028	4250078163695	Schwarz	50 Stk.	22,80 €



#### ICY BOX IB-LAN100-C3 Ethernet LAN Adapter

- Type-C®/USB 3.0 zu RJ-45 Ethernet Schnittstelle
- USB 3.0 zu 10/100/1000 Mbit/s Gigabit Ethernet
- Unterstützt alle USB 3.0 Power Saving Modelle
- Unterstützt Wake-on-LAN und Wake-on-WAN
- Kein Treiber notwendig
- Unterstützt Windows®, macOS®, Chrome



Artikel Nr.:	EAN Code:	Farbe:	VPE:	UVP:
60826	4250078171621	Schwarz	40 Stk.	20,80 €



#### ICY BOX IB-LAN300-C3 LAN Adapter

- USB 3.0 Type-C® zu RJ45 Adapter mit bis zu 2,5 Gigabit Unterstützung
- Kompakt und leicht einschließlich Type-C® auf Type-A Adapter
- Unterstützt IEEE 802.3bz (2.5GBASE-T) und Jumbo Frame 16 K Bytes
- Abwärtskompatibel zu IEEE 802.3i, 802.3u und 802.3ab (10BASE-T, 100BASE-TX, und 1000BASE-T)
- Crossover-Erkennung und automatische Korrektur, IEEE 802.1Q VLAN-Tagging (Windows®/Linux® only)



Artikel Nr.:	EAN Code:	Farbe:	VPE:	UVP:
60788	4250078171249	Schwarz	60 Stk.	39,90 €

## Produktkatalog

Deutsch | Stand 11/2021 | Seite 15 von 24

### Produktbild

### Produktbeschreibung



#### ICY BOX IB-POE20908-S4 Smart Switch mit 'Power over Ethernet' Einspeisung

- 1x SFP Combo Port
- 8x GBit Ethernet Port mit PoE (IEEE 802.3at)
- PoE Budget: 60 Watt
- Smart plug & play



Artikel Nr.:	EAN Code:	Farbe:	VPE:	UVP:
80515	4250078187547	Schwarz	1 Stk.	139,00 €



#### ICY BOX IB-POE48848-S24 Smart Switch mit 'Power over Ethernet' Einspeisung

- 4x UTP/SFP Combo Port
- 48x GBit Ethernet Port mit PoE (IEEE 802.3at)
- PoE Budget: 370 Watt
- Smart plug & play



Artikel Nr.:	EAN Code:	Farbe:	VPE:	UVP:
80518	4250078188278	Schwarz	1 Stk.	1099,00 €



#### ICY BOX IB-RP102 Raspberry Pi® Gehäuse

- Für den Raspberry Pi® 2 und 3 - Model B entwickelt (nicht enthalten)
- Aluminiumgehäuse in elegantem Design und exzellenter Verarbeitung
- Sichert und schützt Ihren Raspberry Pi®
- Drei selbstklebende Kühlkörper für die wichtigsten Chipsätze inklusive
- Metallseitengitter ermöglichen eine zusätzliche Wärmeabfuhr
- Alle Ausschnitte für die Schnittstellen des Raspberry Pi® sind in den Seiten
- Zugang zu Stromversorgung, Video, Audio, USB, LAN und SD Schacht



Artikel Nr.:	EAN Code:	Farbe:	VPE:	UVP:
60198	4250078165385	Schwarz	40 Stk.	17,90 €



#### ICY BOX IB-RP103 Raspberry Pi® Gehäuse

- Schutzgehäuse für den Raspberry Pi® 2 und 3 - Model B/B+ entwickelt
- Acrylabdeckungen um die Pi Platine und Status-LEDs sichtbar zu halten
- Zwei Deckel - einer durchgehend klar, der Andere für 30 mm Lüftereinbau
- Drei selbstklebende Kühlkörper für die wichtigsten Chipsätze inklusive
- Luftdurchlässige Seitengitter ermöglichen das Entweichen von Wärme
- Ausschnitte für Schnittstellen und Anschlüsse in den Seitenteilen vorhanden Einfacher Zugang zu Stromversorgung, Video, Audio, USB, LAN, microSD



Artikel Nr.:	EAN Code:	Farbe:	VPE:	UVP:
60473	4250078168553	Schwarz	40 Stk.	16,90 €

## Produktkatalog

Deutsch | Stand 11/2021 | Seite 16 von 24

### Produktbild

### Produktbeschreibung



#### ICY BOX IB-RP104-S Raspberry Pi® Gehäuse

- Schutzgehäuse speziell für den Raspberry Pi® 2 und 3
- Aluminiumgehäuse zur Wärmeableitung, mit Öffnung für externe Antenne
- Zwei Kühlkörper und Thermopads zur Kühlung der CPU/IC Chipsatzes
- Ausschnitte für sämtliche Schnittstellen und Anschlüsse bereits vorhanden
- Zugang zu Stromversorgung, Video, Audio, USB, LAN, microSD-Karte
- Für die Wandmontage geeignet und vorbereitet

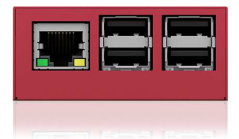


Artikel Nr.:	EAN Code:	Farbe:	VPE:	UVP:
60601	4250078169437	Silber	20 Stk.	12,90 €



#### ICY BOX IB-RP105-R Raspberry Pi® Gehäuse

- Schutzgehäuse speziell für den Raspberry Pi® 2 und 3
- Hochwertiges Aluminiumgehäuse mit 40 mm Lüfter zur Wärmeableitung
- Inklusive zweier Kühlkörper und Thermopads zur Kühlung der CPU und IC
- Ausschnitte für sämtliche Schnittstellen und Anschlüsse bereits vorhanden
- Einfacher Zugang zu Stromversorgung/Video/Audio/USB/LAN/microSD
- Für die Wandmontage geeignet und vorbereitet

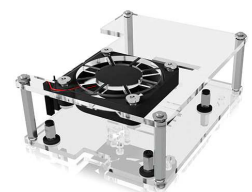


Artikel Nr.:	EAN Code:	Farbe:	VPE:	UVP:
60602	4250078169444	Rot	20 Stk.	12,90 €



#### ICY BOX IB-RP106 Gehäuse für Raspberry Pi 2 B, 3 B/B+ und 4 B

- Speziell für den Raspberry Pi® 2, 3 B / B + und 4 Model B entwickelt
- Durchsichtige Acrylabdeckungen, hält Pi® Platine und Status-LEDs sichtbar Das Acrylenteil ermöglicht die Installation eines 40 mm Lüfters
- Verhindert, dass der Pi® durch hohe Temperaturen Performance verliert
- Inklusive zweier Kühlkörper zur Kühlung der CPU und des IC Chipsatzes
- Ermöglicht die Installation eines Raspberry Pi® PoE HAT Moduls

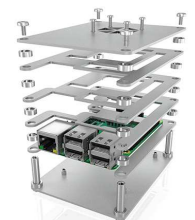


Artikel Nr.:	EAN Code:	Farbe:	VPE:	UVP:
60519	4250078169000	Transparent	40 Stk.	12,90 €



#### ICY BOX IB-RP107 Raspberry Pi® Gehäuse

- Schutzlösung speziell für die Raspberry Pi® 2 und 3 B/B+ entwickelt
- Das 6-lagige Gehäuse besteht aus 6 einzelnen Aluminiumscheiben
- Innovatives Gehäusedesign ermöglicht den Zugang zu allen Anschlüssen
- Inklusive zweier Kühlkörper um Ihren Pi® kühl zu halten
- Unterstützt optionalen 30 mm Lüfter (nicht im Lieferumfang enthalten)
- Verhindert, dass der Raspberry Pi® durch hohe Temperaturen an Performance verliert



Artikel Nr.:	EAN Code:	Farbe:	VPE:	UVP:
60532	4250078169147	Silber	60 Stk.	22,90 €



## Produktkatalog

Deutsch | Stand 11/2021 | Seite 17 von 24

### Produktbild

### Produktbeschreibung



#### ICY BOX IB-RP108 Raspberry Pi® Gehäuse

- Speziell für den Raspberry Pi® 4 entwickelte Gehäuselösung
- Durchscheinender Kunststoffrahmen, um Raspberry Pi® und alle Status LEDs im Blick zu haben
- Obere Aluminiumabdeckung unterstützt Einbau eines 40 mm Lüfters
- Selbstklebende Kühlkörper für die wichtigsten Chipsätze inklusive
- Verhindert, dass Raspberry Pi® durch hohe Temperaturen langsam wird
- Unterstützt den Einbau von Raspberry Pi® HAT Modulen und Antennen Innovatives



Artikel Nr.:	EAN Code:	Farbe:	VPE:	UVP:
60603	4250078169451	Anthrazit/Schwarz	20 Stk.	14,90 €



#### ICY BOX IB-RP110 Gehäuse für Raspberry Pi®

- Speziell für die Raspberry Pi® 4 entwickeltes Schutzgehäuse
- Elegantes Design gepaart mit exzellenter Verarbeitung
- Mit Aluminium-Gehäusedeckeln und einer zusätzlichen Acrylglasabdeckung
- Unterstützt einen optionalen 30 mm Lüfter und eine externe Antenne
- Drei selbstklebende Kühlkörper für die wichtigsten Chipsätze inklusive
- Metallseitengitter ermöglichen eine zusätzliche Wärmeabfuhr.
- Ausschnitte für Schnittstellen des Raspberry Pi® in den Seiten vorbereitet



Artikel Nr.:	EAN Code:	Farbe:	VPE:	UVP:
60653	4250078169895	Schwarz	40 Stk.	19,00 €



#### ICY BOX IB-RP111 Raspberry Pi® Gehäuse

- Schutzgehäuse speziell für den Raspberry Pi® 4
- Elegantes Aluminiumdesign gepaart mit exzellenter Verarbeitung
- Gehäuseoberteil aus 4 mm starkem Aluminium im Kühlrippendesign
- Aluminiumgehäuse zur Wärmeableitung, mit Öffnung für externe Antenne
- Inklusive zweier Kühlkörper und Wärmeleitpads zur Wärmeableitung von der CPU und des IC Chipsatzes zum Aluminiumgehäuse
- Ausschnitte für sämtliche Schnittstellen und Anschlüsse in den Seitenteilen Zugang zu



Artikel Nr.:	EAN Code:	Farbe:	VPE:	UVP:
60655	4250078169932	Schwarz	20 Stk.	20,90 €



#### ICY BOX IB-RP406 Raspberry Pi® Gehäuse

- Schutzgehäuse speziell für den Raspberry Pi® 2, 3 und 4 entwickelt
- Stapelbare für Gruppierung, die sich in 1, 2, 3 oder 4 Gehäuse aufteilen können Sie mehrere Raspberry Pi® Computer, indem Sie sie mit den vier gelieferten Stapeln gruppieren
- Acrylabdeckungen um die Pi® Platinen und Status-LEDs sichtbar zu halten
- Die Acryloberteile ermöglichen die Installation von je einem 40 mm Lüfter inklusive Kühlkörpersatz zur Kühlung der CPU und des IC Chipsatzes



Artikel Nr.:	EAN Code:	Farbe:	VPE:	UVP:
60520	4250078169017	Transparent	40 Stk.	31,80 €

## Produktkatalog

Deutsch | Stand 11/2021 | Seite 18 von 24

### Produktbild

### Produktbeschreibung

#### ICY BOX IB-RPA100 Raspberry Pi® Zubehör

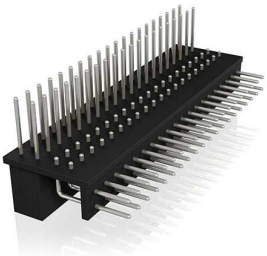


- Für die VESA® Standards 75x75 mm und 100x100 mm
- Ideal zur Montage an Monitor oder Fernseher
- Spart Platz und versteckt den Pi® geschickt hinter dem Monitor
- Robuste Halterung aus 1,5 mm starkem Stahl
- Einstellbarer Abstandshalter

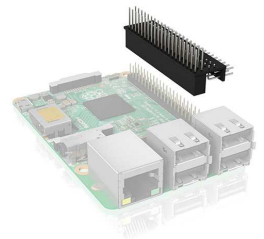


Artikel Nr.:	EAN Code:	Farbe:	VPE:	UVP:
60521	4250078169024	Schwarz	200 Stk.	15,90 €

#### ICY BOX IB-RPA101 Raspberry Pi® Zubehör



- Raspberry Pi® 40 polige GPIO 1 auf 2 Erweiterung
- Kleine Bauform
- Kompatibel mit allen Raspberry Pi® Modellen
- Passend für Raspberry Pi®, Asus Tinker Board und andere SBC mit 40-poliger GPIO-Schnittstelle



Artikel Nr.:	EAN Code:	Farbe:	VPE:	UVP:
60522	4250078169031	Schwarz	100 Stk.	15,90 €

#### ICY BOX IB-RPA102-Box Raspberry Pi® Zubehör



- Abstandshalter- und Schraubensortiment in Aufbewahrungsbox
- Enthält sechs Arten von M2.5 Standoffs mit je 10x
- Enthält sechs Arten von M2.5 Abstandshaltern mit je 10x
- Enthält jeweils 50x M2.5 Schrauben und Muttern
- Kompatibel mit allen Raspberry Pi® Modellen und Single Board Computern



Artikel Nr.:	EAN Code:	Farbe:	VPE:	UVP:
60523	4250078169048	Transparent	40 Stk.	29,00 €

#### ICY BOX IB-129SSK-B Wechselrahmen



- Unterstützt ein 2,5"/3,5" SATA/SAS Laufwerk
- Datenübertragungsraten mit bis zu 6 Gbit/s
- Einbau in einen Standard 5,25" Einschub
- Spezialgehäuse aus Aluminium und Lüftungsöffnungen für bessere Kühlung
- Entnehmbare Träger mit Schloss, schützt vor unbefugten Zugriffen
- Lüfterloses Design - geräuschloser Betrieb
- 12 V Stromanschluss und Platz für zusätzlichen optionalen Lüfter



Artikel Nr.:	EAN Code:	Farbe:	VPE:	UVP:
20048	4250078188438	Schwarz	20 Stk.	32,60 €

## Produktkatalog

Deutsch | Stand 11/2021 | Seite 19 von 24

### Produktbild

### Produktbeschreibung

#### ICY BOX IB-138SK-B-II Wechselrahmen



- Unterstützt ein 3,5" SATA/SAS Laufwerk
- Datenübertragungsraten mit bis zu 6 Gbit/s
- Einbau in einen Standard 5,25" Einschub
- Spezialgehäuse aus Aluminium und Lüftungsöffnungen für bessere Kühlung
- Entnehmbarer Träger mit Schloss schützt vor unbefugten Zugriffen
- 40 mm Lüfter für optimale Kühlung und Performance
- LED-Anzeigen für Strom und Festplattenzugriff



Artikel Nr.:	EAN Code:	Farbe:	VPE:	UVP:
20042	4250078182979	Schwarz	20 Stk.	51,60 €

#### ICY BOX IB-148SSK-B Wechselrahmen



- Unterstützt ein 2,5"/3,5" SATA/SAS Laufwerk
- Datenübertragungsraten mit bis zu 6 Gbit/s
- Einbau in einen Standard 5,25" Einschub
- Spezialgehäuse aus Aluminium und Lüftungsöffnungen für bessere Kühlung
- Entnehmbarer Träger mit Schloss schützt vor unbefugten Zugriffen
- 30 mm Lüfter für optimale Kühlung und Performance
- LED-Anzeigen für Strom und Festplattenzugriff



Artikel Nr.:	EAN Code:	Farbe:	VPE:	UVP:
22059	4250078188544	Schwarz	12 Stk.	55,40 €

#### ICY BOX IB-158SSK-B Wechselrahmen



- Unterstützt ein 2,5"/3,5" SATA/SAS Laufwerk
- Datenübertragungsraten mit bis zu 6 Gbit/s
- Einbau in einen Standard 5,25" Einschub
- Spezialgehäuse aus Aluminium und Lüftungsöffnungen für bessere Kühlung
- Easy Swap! -Einfache Handhabung durch trägerlose Festplatteninstallation
- Lüfterloses Design - geräuschloser Betrieb
- 12 V Stromanschluss und Platz für zusätzlichen optionalen Lüfter



Artikel Nr.:	EAN Code:	Farbe:	VPE:	UVP:
15800	4250078188193	Schwarz	20 Stk.	23,50 €

#### ICY BOX IB-166SSK-B Wechselrahmen



- Unterstützt ein 3,5" SATA/SAS Laufwerk
- Datenübertragungsraten mit bis zu 6 Gbit/s
- Einbau in einen Standard 5,25" Einschub
- Spezialgehäuse aus Aluminium und Stahl für bessere Kühlung
- Gummipolsterung vermeidet Vibration und Geräusche
- NSS (No-Scratch SATA) erlaubt > 50.000 Mal Laufwerkswechsel
- Easy Swap! -Einfache Handhabung durch trägerlose Festplatteninstallation



Artikel Nr.:	EAN Code:	Farbe:	VPE:	UVP:
16802	4250078161028	Schwarz	20 Stk.	38,20 €

## Produktkatalog

Deutsch | Stand 11/2021 | Seite 20 von 24

### Produktbild

### Produktbeschreibung



#### ICY BOX IB-167SSK Wechselrahmen

- Unterstützt ein 3,5" SATA/SAS Laufwerk
- Datenübertragungsraten mit bis zu 6 Gbit/s
- Einbau in einen Standard 5,25" Einschub
- Spezialgehäuse aus Aluminium und Stahl für bessere Kühlung
- Gummipolsterung vermeidet Vibration und Geräusche
- NSS (No-Scratch SATA) erlaubt > 50.000 Mal Laufwerkswechsel
- Easy Swap! -Einfache Handhabung durch trägerlose Festplatteninstallation



Artikel Nr.:	EAN Code:	Farbe:	VPE:	UVP:
60622	4250078169642	Schwarz	20 Stk.	34,60 €



#### ICY BOX IB-168SK-B Wechselrahmen

- Unterstützt ein 3,5" SATA Laufwerk
- Datenübertragungsraten mit bis zu 6 Gbit/s
- Einbau in einen Standard 5,25" Einschub
- Spezialgehäuse aus Kunststoff und Stahl für bessere Kühlung
- Gummipolsterung vermeidet Vibration und Geräusche
- NSS (No-Scratch SATA) erlaubt > 50.000 Mal Laufwerkswechsel
- Easy Swap! -Einfache Handhabung durch trägerlose Festplatteninstallation



Artikel Nr.:	EAN Code:	Farbe:	VPE:	UVP:
16800	4250078182665	Schwarz	20 Stk.	29,70 €



#### ICY BOX IB-170SK-B Wechselrahmen

- Unterstützt ein 3,5" SATA Laufwerk
- Datenübertragungsraten mit bis zu 6 Gbit/s
- Einbau in einen Standard 5,25" Einschub
- Spezialgehäuse aus Kunststoff und Stahl für bessere Kühlung
- Gummipolsterung vermeidet Vibration und Geräusche
- NSS (No-Scratch SATA) erlaubt > 50.000 Mal Laufwerkswechsel
- Easy Swap! -Einfache Handhabung durch trägerlose Festplatteninstallation



Artikel Nr.:	EAN Code:	Farbe:	VPE:	UVP:
17000	4250078184621	Schwarz	10 Stk.	44,30 €



#### ICY BOX IB-173SSK Wechselrahmen

- Duallösung - unterstützt ein 2,5" und ein 3,5" SATA/SAS Laufwerk
- Datenübertragungsraten mit bis zu 6 Gbit/s
- Einbau in einen Standard 5,25" Einschub
- Spezialgehäuse aus Stahl und Lüftungsöffnungen für bessere Kühlung
- Easy Swap! -Einfache Handhabung durch trägerlose Festplatteninstallation
- Lüfterloses Design - geräuscharmer Betrieb
- Schloss und Stromschalter für beide Laufwerke



Artikel Nr.:	EAN Code:	Farbe:	VPE:	UVP:
60620	4250078169628	Schwarz	16 Stk.	52,20 €

## Produktkatalog

Deutsch | Stand 11/2021 | Seite 21 von 24

### Produktbild

### Produktbeschreibung



#### ICY BOX IB-174SSK-U Wechselrahmen

- Duallösung - Unterstützt ein 2,5" und ein 3,5" SATA/SAS Laufwerk
- Datenübertragungsraten mit bis zu 6 Gbit/s
- Zusätzlicher 2x USB 3.0 Type-A Hub mit bis zu 5 Gbit/s
- Einbau in einen Standard 5,25" Einschub
- Spezialgehäuse aus Stahl und Lüftungsöffnungen für bessere Kühlung
- Easy Swap! -Einfache Handhabung durch trägerlose Festplatteninstallation
- Lüfterloses Design - geräuscharmer Betrieb



Artikel Nr.:	EAN Code:	Farbe:	VPE:	UVP:
60621	4250078169635	Schwarz	16 Stk.	64,80 €



#### ICY BOX IB-176SSK-B Wechselrahmen

- Unterstützt ein 3,5" SATA/SAS Laufwerk
- Datenübertragungsraten mit bis zu 6 Gbit/s
- Passt in Standard 5,25" Einschub, Schloss schützt vor unbefugten Zugriffen
- Spezialgehäuse aus Aluminium und Lüftungsöffnungen für bessere Kühlung
- NSS (No-Scratch SATA) erlaubt > 50.000 Mal Laufwerkswechsel
- Easy Swap! -Einfache Handhabung durch trägerlose Festplatteninstallation
- 40 mm Lüfter für optimale Kühlung und Performance



Artikel Nr.:	EAN Code:	Farbe:	VPE:	UVP:
17001	4250078161011	Schwarz	10 Stk.	51,50 €



#### ICY BOX IB-2207StS Wechselrahmen

- Unterstützt ein 2,5" SATA Laufwerk bis 9,5 mm Bauhöhe
- Datenübertragungsraten mit bis zu 6 Gbit/s
- Einbau in einen Schacht für Erweiterungskarten (PCI)
- Spezialgehäuse aus Stahl und Aluminium für bessere Kühlung
- Easy Swap! -Einfache Handhabung durch trägerlose Festplatteninstallation
- Lüfterloses Design - geräuscharmer Betrieb
- LED-Anzeige für Strom und Festplattenzugriff



Artikel Nr.:	EAN Code:	Farbe:	VPE:	UVP:
25359	4250078160281	Schwarz	40 Stk.	27,90 €



#### ICY BOX IB-2212SSK Wechselrahmen

- Unterstützt ein 2,5" SATA Laufwerk bis 9,5 mm Bauhöhe
- Datenübertragungsraten mit bis zu 6 Gbit/s
- Einbau in einen Standard 5,25" Einschub
- Spezialgehäuse aus Stahl und Aluminium für bessere Kühlung
- Entnehmbare Träger mit Schloss schützt vor unbefugten Zugriffen
- Lüfterloses Design - geräuscharmer Betrieb
- LED-Anzeige für Strom und Festplattenzugriff



Artikel Nr.:	EAN Code:	Farbe:	VPE:	UVP:
22068	4250078160571	Schwarz	20 Stk.	40,80 €

## Produktkatalog

Deutsch | Stand 11/2021 | Seite 22 von 24

### Produktbild

### Produktbeschreibung



#### ICY BOX IB-2212U2 Wechselrahmen

- Unterstützt ein 2,5" SATA, SAS oder U.2 (SFF-8639) Laufwerk
- Laufwerksbauhöhen mit bis zu 15 mm werden unterstützt
- Datenübertragungsraten mit bis zu 32 Gbit/s
- Einbau in einen Standard 5,25" Einschub
- Spezialgehäuse aus Stahl und Aluminium für bessere Kühlung
- Entnehmbarer Träger mit Schloss schützt vor unbefugten Zugriffen
- Lüfterloses Design - geräuscharmer Betrieb



Artikel Nr.:	EAN Code:	Farbe:	VPE:	UVP:
60607	4250078169499	Schwarz	20 Stk.	69,40 €



#### ICY BOX IB-2213SSK Wechselrahmen

- Unterstützt ein 2,5" SATA/SAS Laufwerk mit bis zu 15 mm Bauhöhe
- Datenübertragungsraten mit bis zu 6 Gbit/s
- Einbau in einen Standard 3,5" Einschub
- Spezialgehäuse aus Aluminium und Stahl für bessere Kühlung
- Gummipolsterung vermeidet Vibration und Geräusche
- Entnehmbarer Träger mit Schloss schützt vor unbefugten Zugriffen
- Lüfterloses Design - geräuscharmer Betrieb



Artikel Nr.:	EAN Code:	Farbe:	VPE:	UVP:
60160	4250078165118	Schwarz	32 Stk.	40,40 €



#### ICY BOX IB-2216StS Wechselrahmen

- Unterstützt ein 2,5" SATA Laufwerk mit bis zu 9,5 mm Bauhöhe
- Datenübertragungsraten mit bis zu 6 Gbit/s
- Einbau in einen Standard 3,5" Einschub
- Gehäuse aus Kunststoff und Stahl, Lüftungsöffnungen für bessere Kühlung
- Easy Swap! -Einfache Handhabung durch trägerlose Festplatteninstallation
- Lüfterloses Design - geräuscharmer Betrieb
- LED-Anzeige für Strom und Festplattenzugriff



Artikel Nr.:	EAN Code:	Farbe:	VPE:	UVP:
20906	4250078185543	Schwarz	32 Stk.	25,00 €



#### ICY BOX IB-2217aStS Wechselrahmen

- Unterstützt ein 2,5" SATA Laufwerk
- Datenübertragungsraten mit bis zu 6 Gbit/s
- Einbau in einen Standard 3,5" Einschub
- Federung für 6 bis 9,5 mm Festplattenhöhe
- Anti-Vibrations-Schutz bis zu 3g Stoßresistenz
- Aus Aluminium und Stahl mit Lüftungsöffnungen für bessere Kühlung
- Easy Swap! -Einfache Handhabung durch trägerlose Festplatteninstallation



Artikel Nr.:	EAN Code:	Farbe:	VPE:	UVP:
20929	4250078162490	Schwarz	32 Stk.	35,00 €

## Produktkatalog

Deutsch | Stand 11/2021 | Seite 23 von 24

### Produktbild

### Produktbeschreibung



#### ICY BOX IB-2217StS Wechselrahmen

- Unterstützt ein 2,5" SATA Laufwerk mit bis zu 9,5 mm Bauhöhe
- Datenübertragungsraten mit bis zu 6 Gbit/s
- Einbau in einen Standard 3,5" Einschub
- Aus Aluminium und Stahl mit Lüftungsöffnungen für bessere Kühlung
- Easy Swap! -Einfache Handhabung durch trägerlose Festplatteninstallation
- Schloss schützt vor unbefugten Zugriffen
- Lüfterloses Design - geräuscharmer Betrieb



Artikel Nr.:	EAN Code:	Farbe:	VPE:	UVP:
20917	4250078189626	Schwarz	32 Stk.	26,60 €



#### ICY BOX IB-2226StS Wechselrahmen

- Unterstützt zwei 2,5" SATA Laufwerke je mit bis zu 9,5 mm Bauhöhe
- Datenübertragungsraten mit bis zu 6 Gbit/s
- Einbau in einen Standard 3,5" Einschub
- Aus Aluminium und Stahl mit Lüftungsöffnungen für bessere Kühlung
- Easy Swap! -Einfache Handhabung durch trägerlose Festplatteninstallation
- Lüfterloses Design - geräuscharmer Betrieb
- LED-Anzeige für Strom und Festplattenzugriff



Artikel Nr.:	EAN Code:	Farbe:	VPE:	UVP:
20904	4250078184553	Schwarz	32 Stk.	46,60 €



#### ICY BOX IB-2227StS Wechselrahmen

- Unterstützt zwei 2,5" SATA Laufwerke je mit bis zu 9,5 mm Bauhöhe
- Datenübertragungsraten mit bis zu 6 Gbit/s
- Einbau in einen Standard 3,5" Einschub
- Aus Aluminium und Stahl mit Lüftungsöffnungen für bessere Kühlung
- Easy Swap! -Einfache Handhabung durch trägerlose Festplatteninstallation
- Lüfterloses Design - geräuscharmer Betrieb
- Schloss schützt vor unbefugten Zugriffen



Artikel Nr.:	EAN Code:	Farbe:	VPE:	UVP:
20918	4250078189633	Schwarz	32 Stk.	47,80 €



#### RAIDON iT2771-S3 Wechselrahmen für 2x 2,5" SATA HDD in 3,5" Einschub

- 2x SATA Host Schnittstellen bis zu 6 Gbit/s
- Gehäuse und Festplattenträger aus Metall
- Mit abschließbarem Schloss
- LED für Betrieb und Festplattenaktivität
- Festplattenhöhe: bis zu 9,5 mm
- Plug & Play, Hot Swap
- Kompatibel zu Windows, Linux

Artikel Nr.:	EAN Code:	Farbe:	VPE:	UVP:
60291	4711132864977	Silber/Schwarz	32 Stk.	74,90 €



## Produktkatalog

Deutsch | Stand 11/2021 | Seite 24 von 24

### Produktbild

### Produktbeschreibung



#### RAIDON ST2760-2S-S2B Wechselrahmen

- Für 2x 2,5" SATA Festplatte
- Gleiche Dimensionen wie eine 3,5" Festplatte
- RAID Unterstützung: JBOD
- LED für Betrieb und Festplattenaktivität
- Festplattenhöhe: bis zu 9,5 mm, keine Kapazitätsbeschränkung
- Plug & Play, Hot Swap



Artikel Nr.:	EAN Code:	Farbe:	VPE:	UVP:
13278	4711132864045	Schwarz	32 Stk.	52,70 €